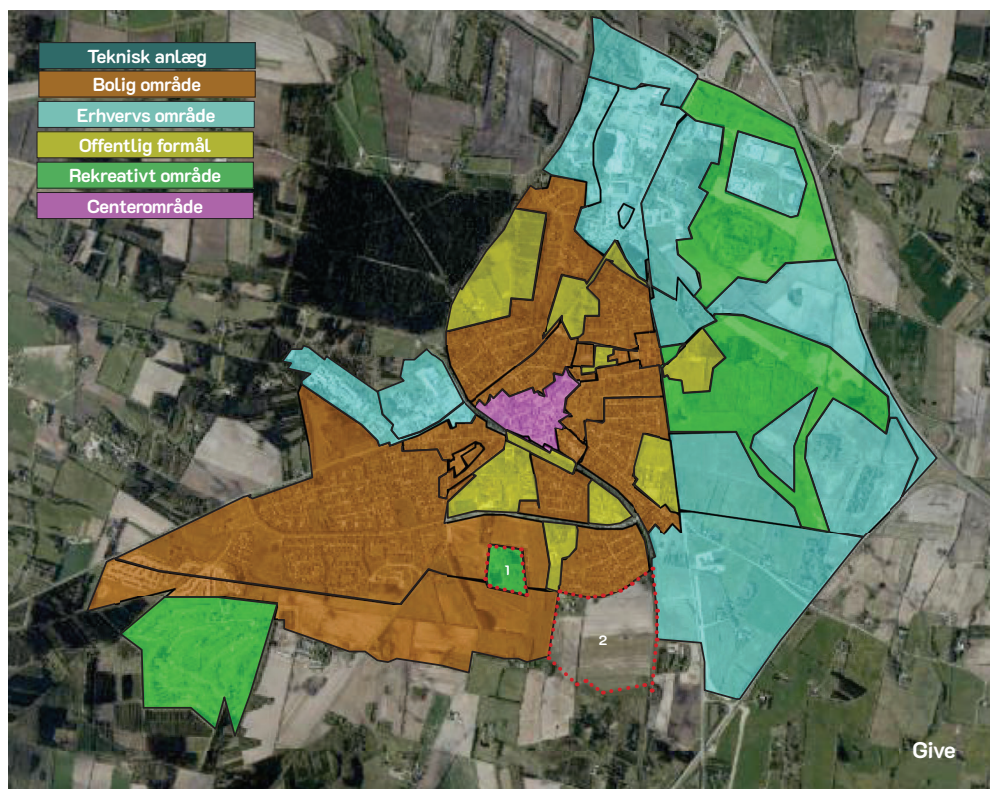
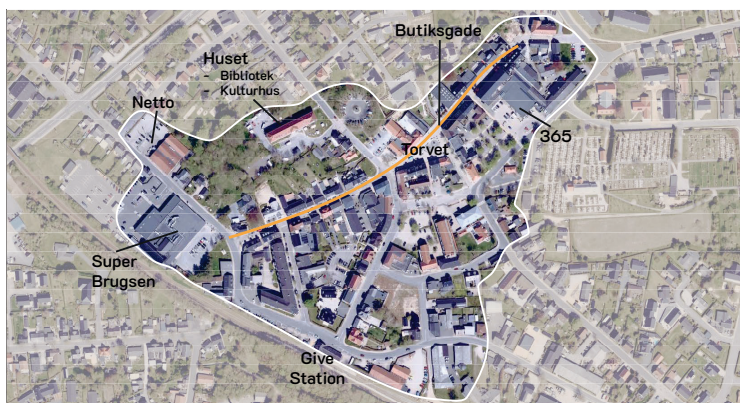


ÆNDRING I KOMMUNEPLANEN - GIVE OG OMEGN



Udviklingen af Give Midtby skal tage udgangspunkt Byvision Gives målsætninger:

- Brug kunsten til at udvikle erhvervslivet, familielivet og handelslivet
- Benyt Gives placering til at øge turismen og skabe nye arbejdspladser
- Brug bymiljøet til at skabe værdi for erhvervslivet, familielivet og handelslivet.
- Sats på specialbutikkerne og lokale stjerne oplevelser
- Tiltræk fremtidens medarbejdere og iværksættere
- Udvikl stærke fællesskaber

Rammeændringer

1. Ny rekreativ ramme - Tidligere udlagt til boliger.
2. Boligramme udgår af kommuneplanen
3. Boligramme udgår af kommuneplanen
4. Ny boligramme
5. Nyt rekreativt areal - Udlagt for at sikre områdets grønne kvaliteter fremadrettet.
6. Boligramme udgår af kommuneplanen
7. Erhvervsramme udgår af kommuneplanen
8. Erhvervsramme udgår af kommuneplanen
9. Ny rekreativ ramme - Tidligere udlagt til boliger.

