

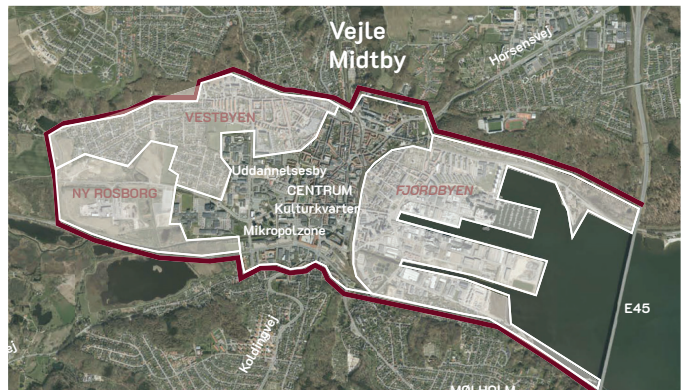
# ÆNDRING I KOMMUNEPLANEN - VEJLE OG OMEGN



## Vejle Kommune udarbejdede i 2021 en vision for Vejle Midtby, der hedder En levende midtby – en grøn mikropol.

Målet er at udvikle en levende midtby, der er oplevelsesrig, koncentreret og mangfoldig.

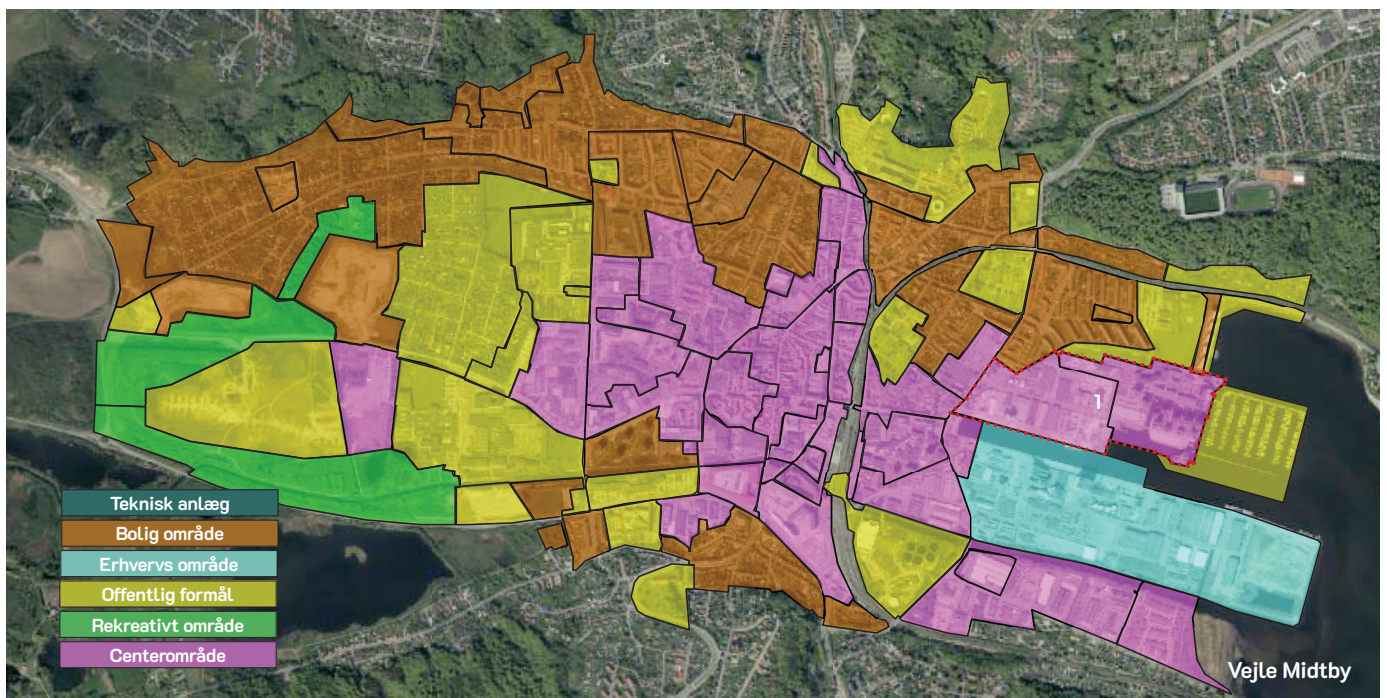
Indsatsen de kommende år vil være at fokusere på udvikling af byen som handelssted, bosted og mødested.



**Handelssted;** Midtbyen skal være en attraktion i sig selv med specialbutikker, spisesteder og oplevelser

**Bosted;** I midtbyen skal der skabes et mangfoldigt udbud af boliger til alle livets faser og situationer.

**Mødested;** Midtbyen skal opleves tryk og invitere til ophold og aktivitet for alle aldre.

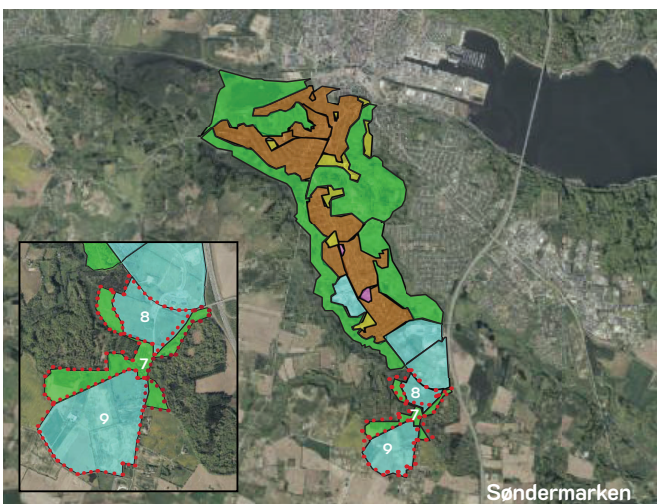
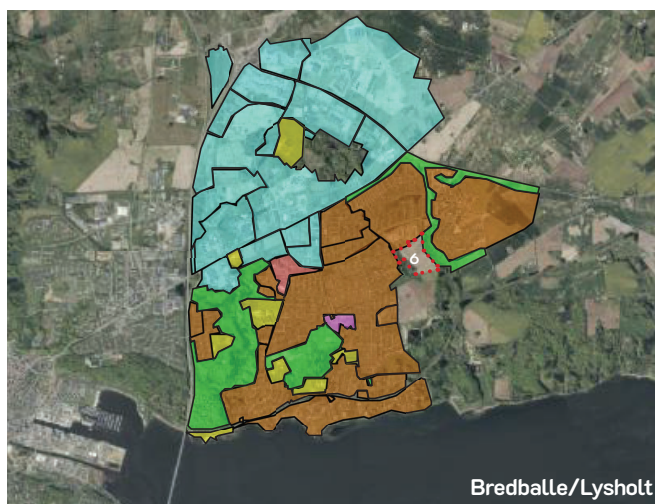
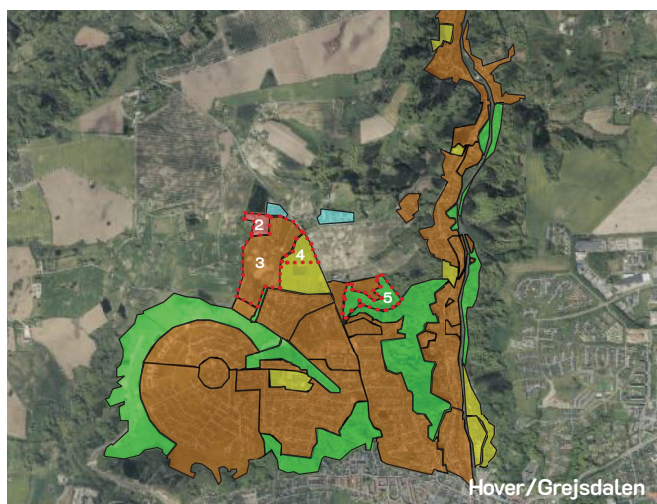
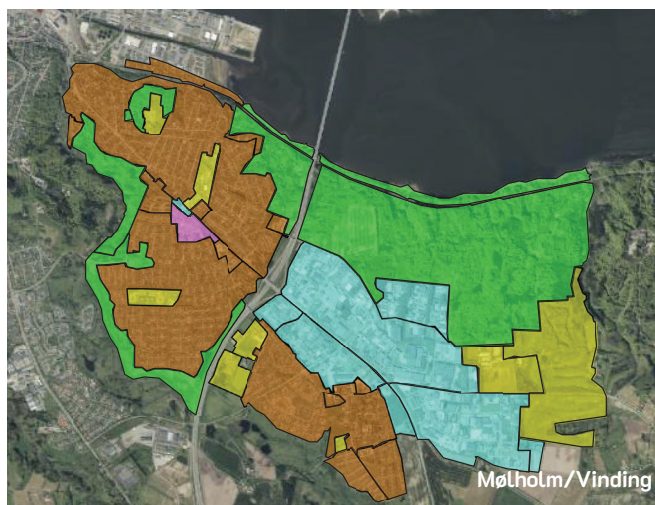
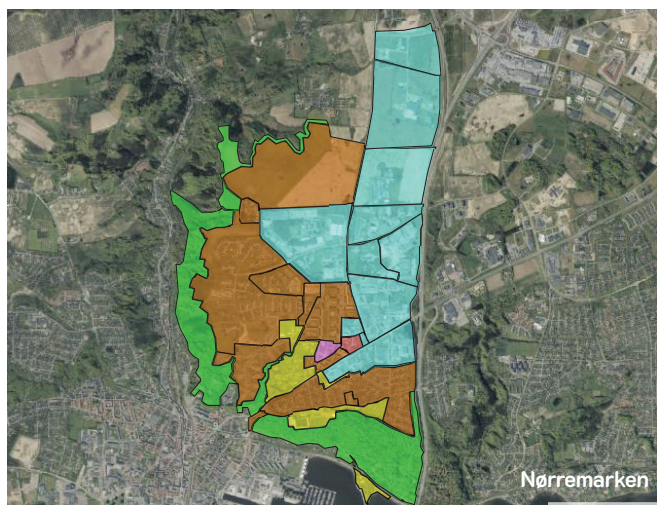


## Rammeændringer

1. Ny centerramme - Områdets anvendelse fastlægges til centerformål, som kontorer, uddannelsesinstitutioner, kultur- og fritidsaktiviteter, parkering og hotel og restaurationsvirksomhed, mindre dagligvarebutikker eller butikker, der har relation til området, og erhverv som værksteds- og servicevirksomhed, som har naturlig tilknytning til vandsport, og kan indpasses uden gener i området. Den nordlige del af området kan tillige anvendes til boligformål, hvis det miljømæssigt kan indpasses i området.

Der fastsættes en byggelinje på 30 m fra kajkanten.

# ÆNDRING I KOMMUNEPLANEN - VEJLE OG OMEGN



## Rammeændringer

2. Område overgår fra erhver til blandet bolig og erhver
3. Ny boligramme
4. Ny ramme til offentlige formål
5. Område overgår fra boligramme til rekreativ ramme
6. Boligramme udgår af kommuneplanen
7. Ny rekreativ ramme der skal sikre ny natur og afstand mellem erhvervsområdet og eksisterende naturområdet.
8. Ny erhvervsramme
9. Ny erhvervsramme