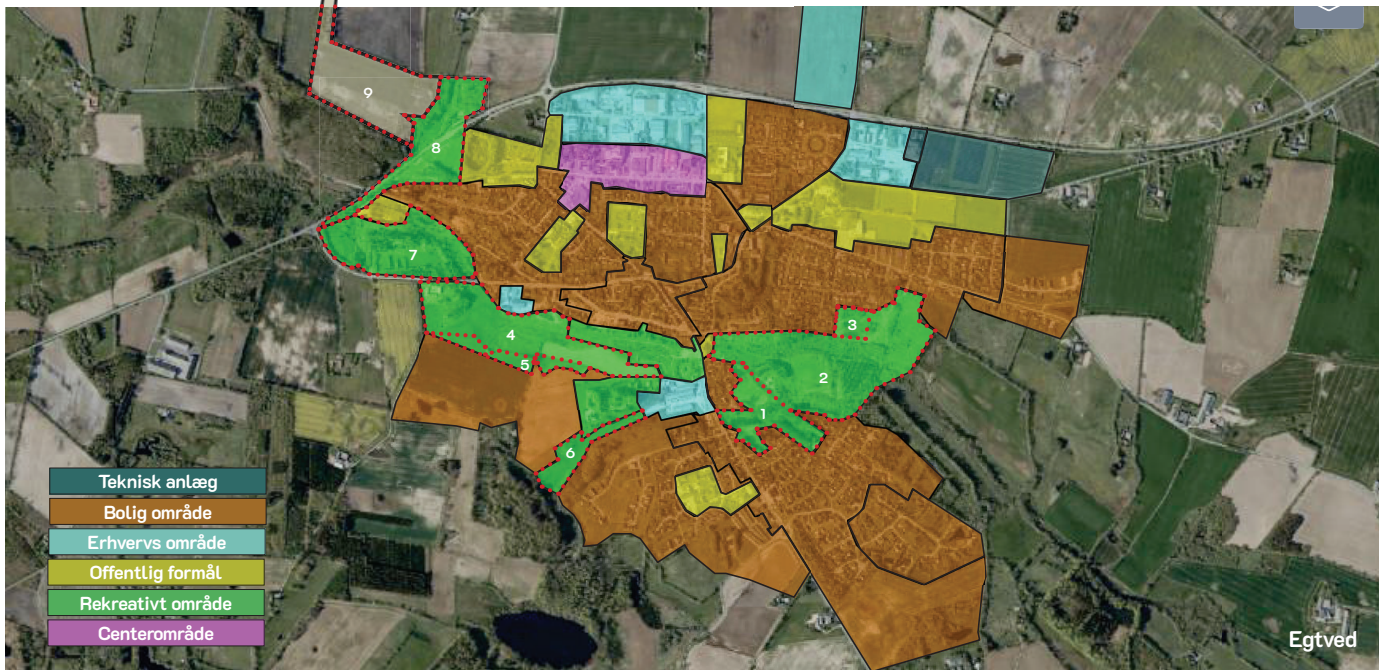


ÆNDRING I KOMMUNEPLANEN - EGTVED OG OMEGN



Udviklingen af Egtved Midtby skal tage udgangspunkt i følgende fire målsætninger:

- Bring naturen ind i midtbyen og skab plads til flere grønne elementer og ophold i byrummene.
- Styrk detailhandlen i Egtved igennem arrangementer og oplevelser.
- Etabler en tydelig kobling mellem Egtvedpigens Verden og Egtved midtby.
- Understøt aktivt turisme og bosætning.



Rammeændringer

1. Nyt rekreativt areal - Tidligere udlagt til henholdsvis offentlige formål og boliger.
2. Nyt rekreativt areal - Udlagt for at sikre områdets grønne kvaliteter fremad.
3. Nyt rekreativt areal - Tidligere udlagt til boliger.
4. Nyt rekreativt areal - Udlagt for at sikre områdets grønne kvaliteter fremad.
5. Nyt rekreativt areal - Tidligere udlagt til boliger.
6. Nyt rekreativt areal - Udlagt for at sikre områdets grønne kvaliteter fremadrettet.
7. Nyt rekreativt areal - Udlagt for at sikre områdets grønne kvaliteter fremadrettet.
8. Nyt rekreativt areal - Udlagt for at sikre områdets grønne kvaliteter fremad og forbinde sommerhusområdet med byen.
9. Nyt sommerhusområde
10. Nyt rekreativt areal - skal sikre indsigt kiler og afstand til kirke.
11. Ny boligramme opdelt i tre områder.
12. Boligramme der udgår af kommuneplanen.
13. Boligramme der udgår af kommuneplanen
14. Ny boligramme
15. Ny boligramme
16. Boligramme der udgår af kommuneplanen
17. Boligramme der udgår af kommuneplanen
18. Boligramme der udgår af kommuneplanen

