

DK2020

Klimaplan i Vejle



Hvad er DK2020-planen?



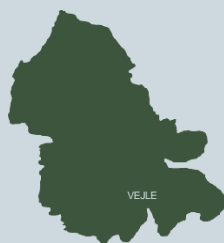
Paris-aftalen



C40, Realdania, CONCITO
20 danske kommuner

Vejles DK2020-plan

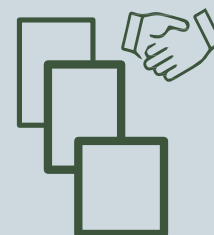
Byråds-
beslutning



CO₂-neutral i 2050
Tilpasning på kort og
lang sigt



Opgøre gevinster
Socialøkonomiske-miljømæssige



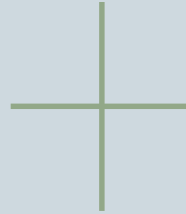
Rammer og
partnerskaber

Hvad er DK2020-planen?



TILPASNING

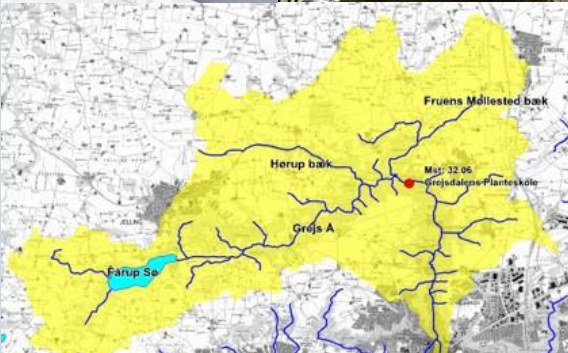
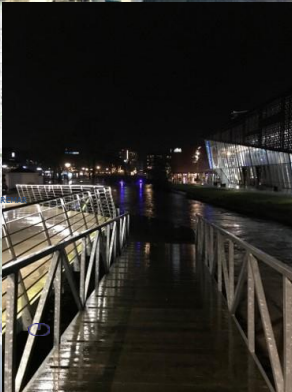
*at tilpasse kommunen til klimaforandringerne
f.eks. håndtering af oversvømmelse, skybrud,
stormflod*



FOREBYGGELSE

*at forebygge klimaforandringerne -
reducere vores CO₂-udledning f.eks. ved at
omstille vores energiforsyning, transportvaner
og fødevareforbrug*

Vejle er langt med klimatilpasning!



(forslag)

Stormflodsstrategi
Stormflodsbeeyttelse der gror med byen
Resiliente ambitioner
for Fjordbyen



I DK2020-planen
skal forebyggelsen
med!



Klimahandlinger skal ske overalt

- vi har en fælles opgave

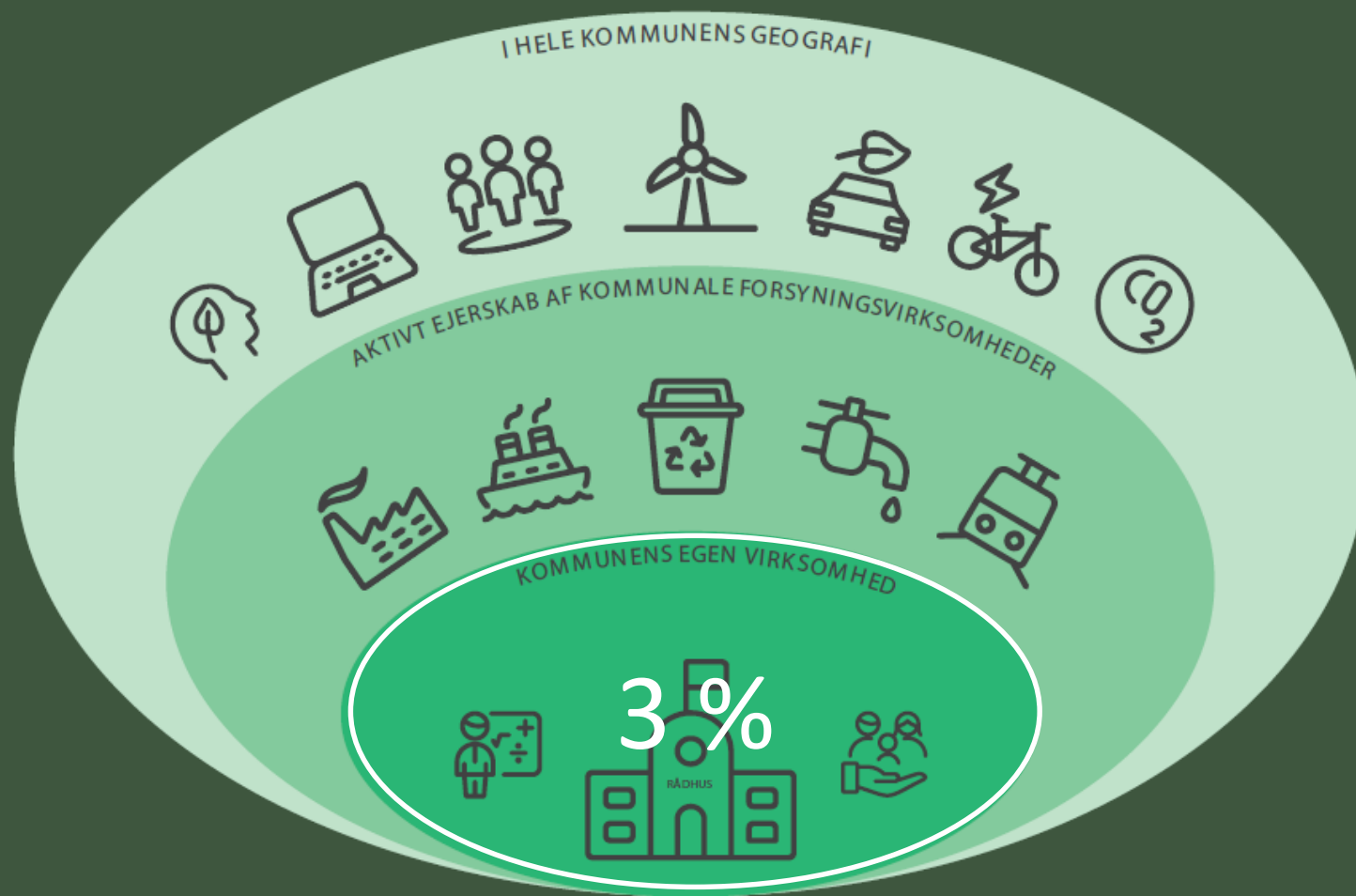
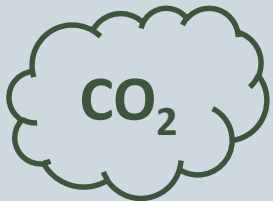


Diagram: KL - CO₂-reduktion i kommunerne

Vejle Kommunes
geografi



1.000.000 ton CO2e

Vejle Kommune
som virksomhed

Vejle Kommune som
myndighed og som medejer

Borgere og
virksomheder

3 %

97 %

Færdsel



35 %

Ercykler
Samkørsel
videomøder

Grøn
offentlig
transport,
elladestander

Grøn
mobilitets-
plan

Forsyninger



40 %

Drift af
bygninger,
klima-
skærm

Formidling
til elever,
klimavenlig
adfærd

Vejledning
fra "oliefy-
r til solceller"

Fødevarer



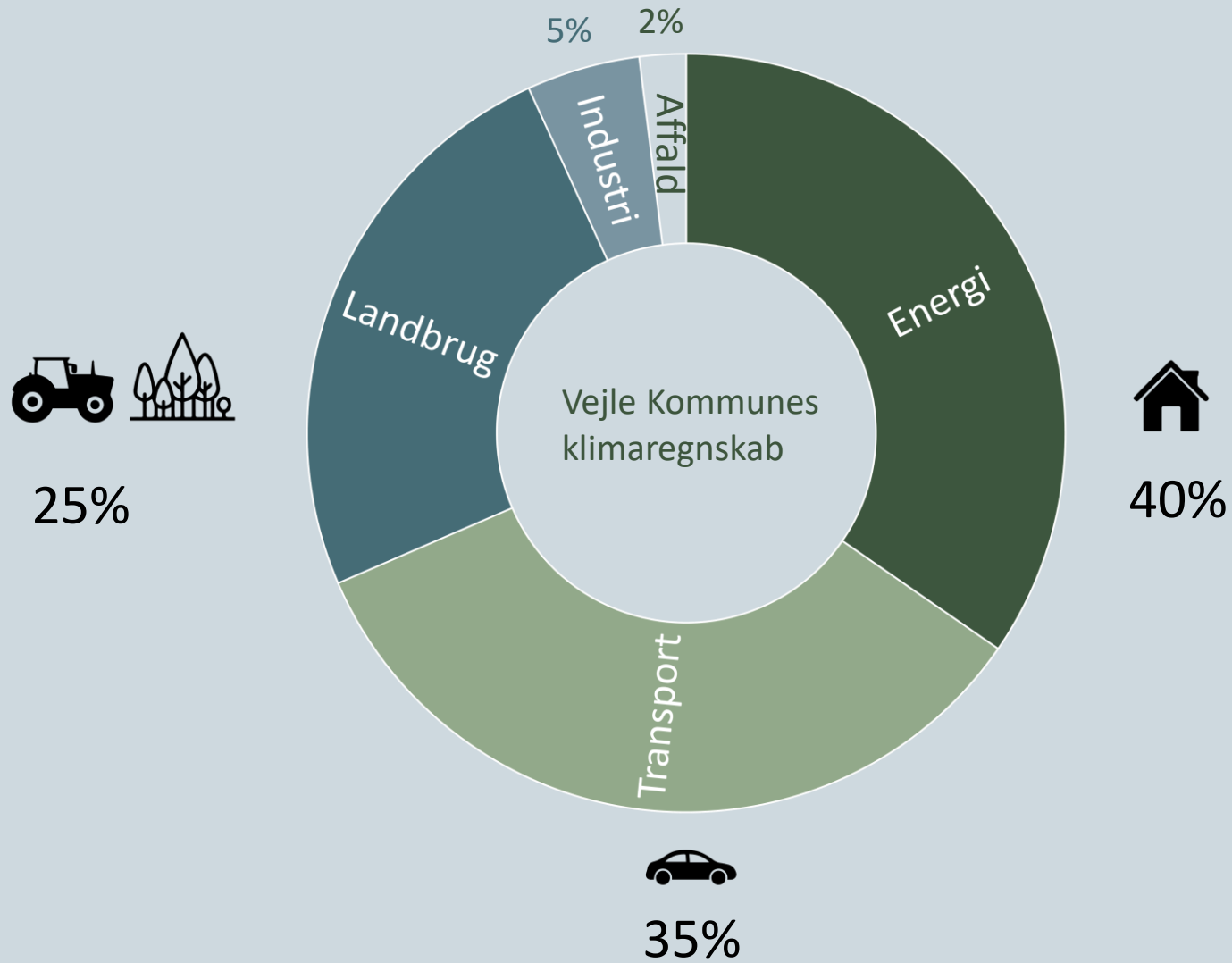
25 %

Grøn
kantine

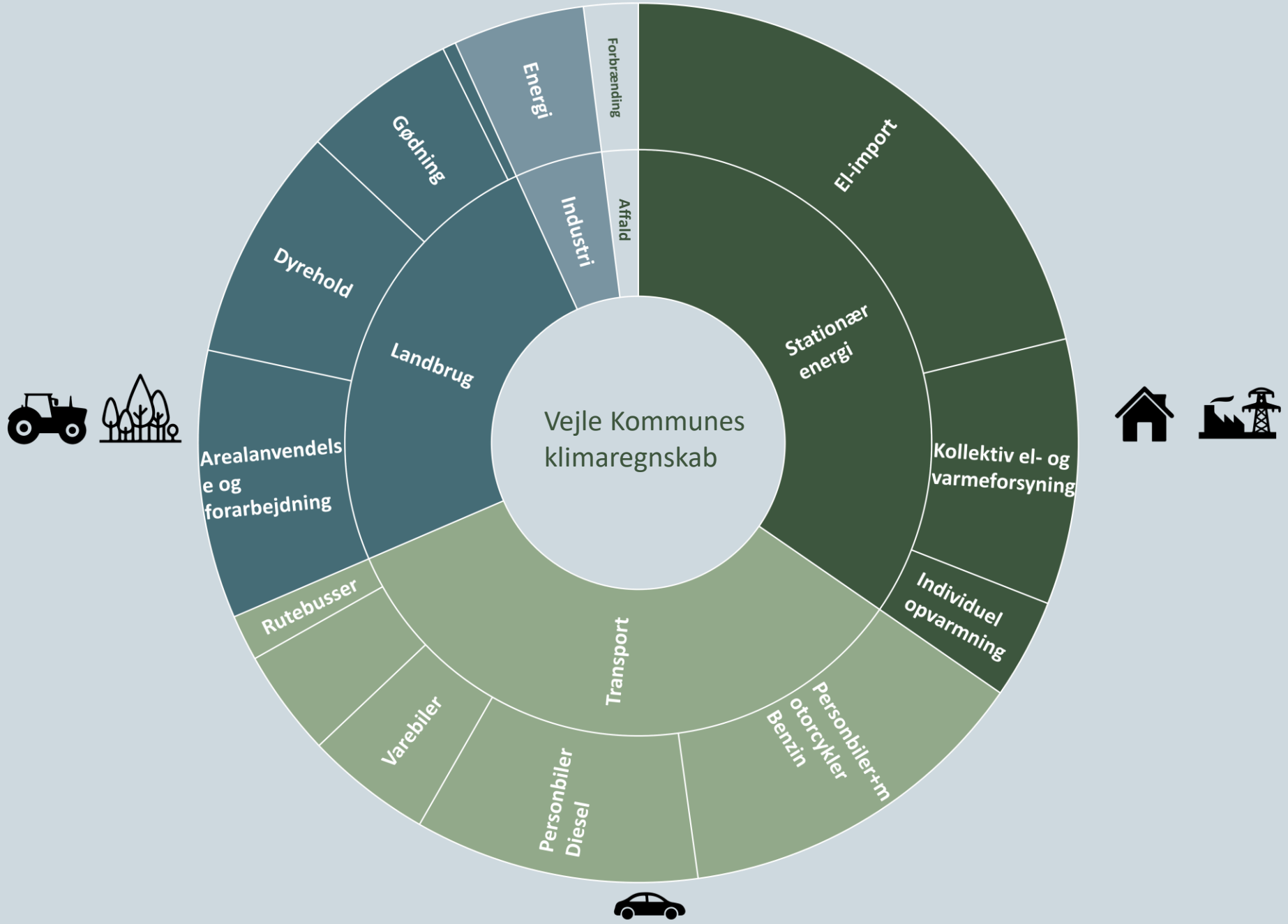
Klimavenlig
hjemkund-
skab

Partner-
skab med
landbruget

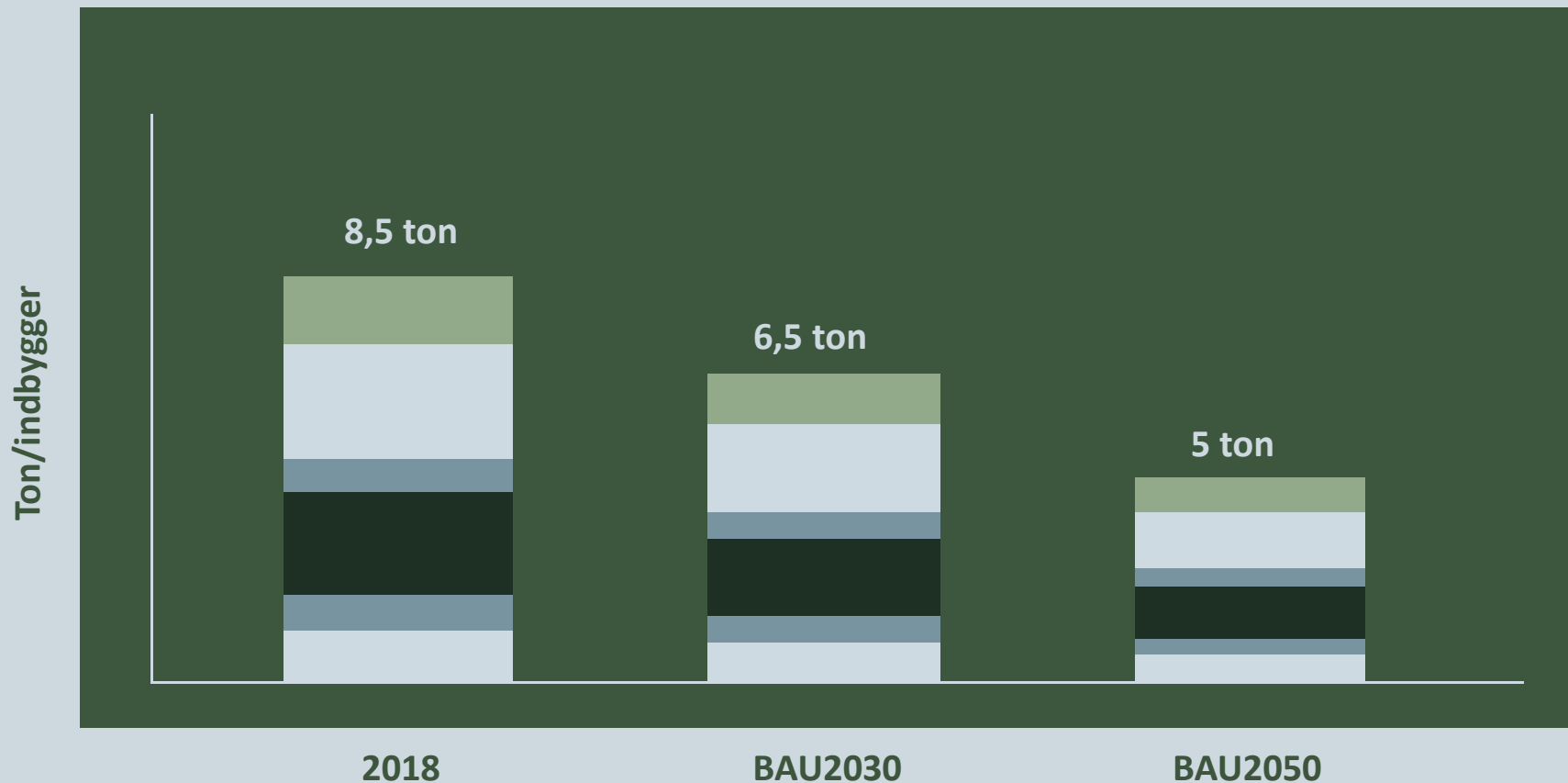
Klimaregnskabet



Gruppering af udledning



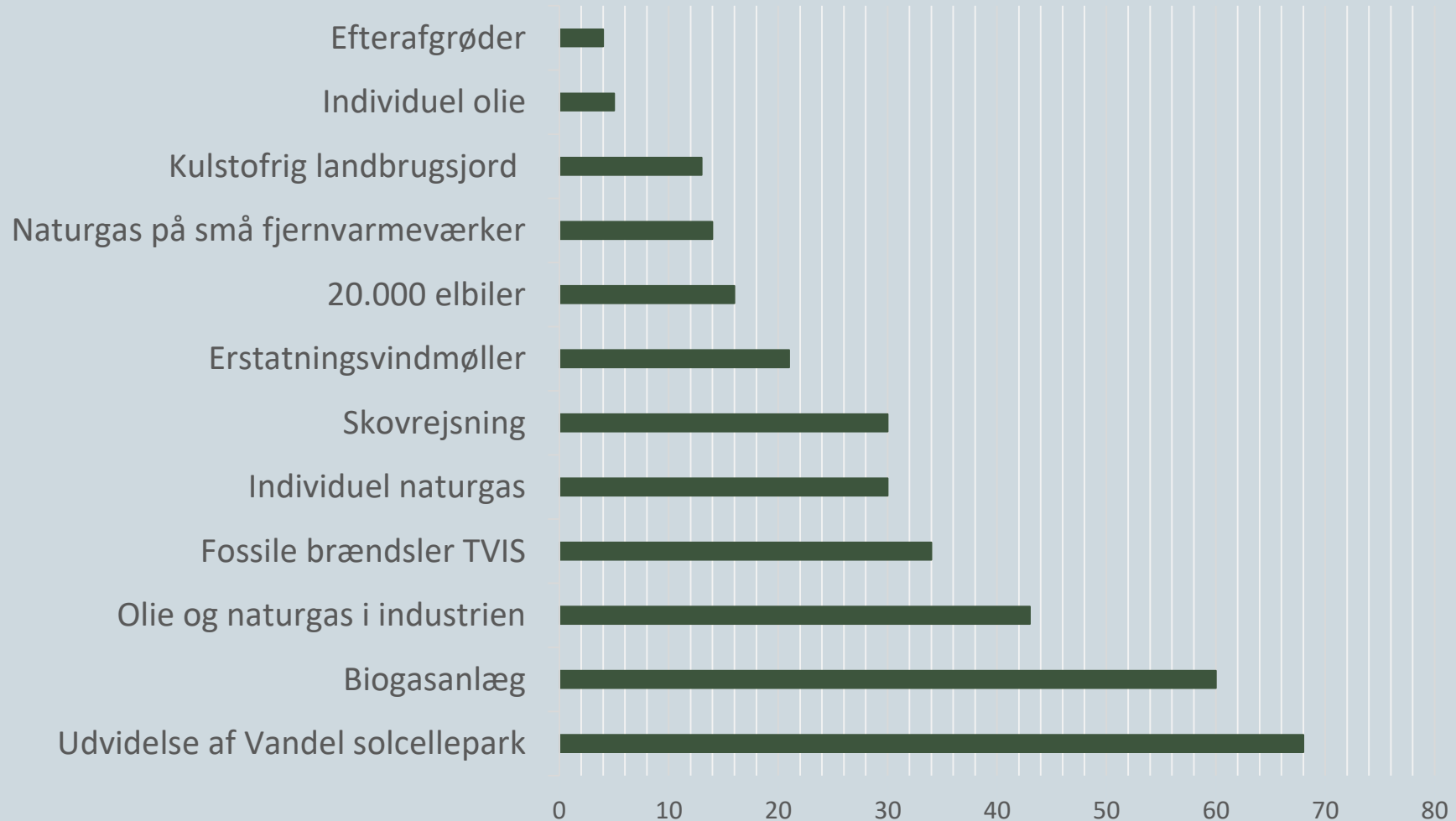
CO2-udledning - Business as usual



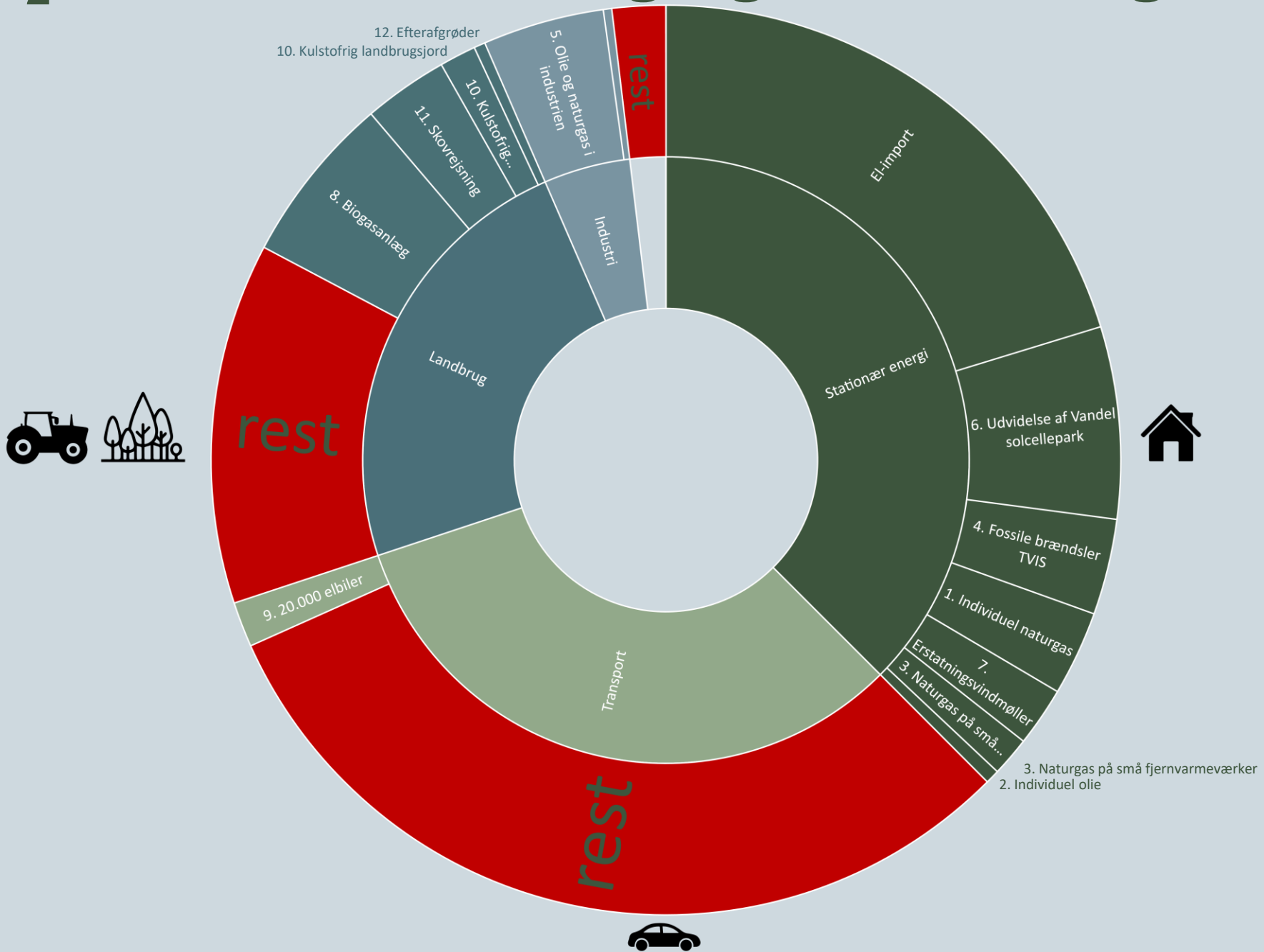
Nationalt mål for 2030: 4 ton/indbygger

Eksempler på lokal reduktion i drivhusgasudledning

Ton CO₂e pr år



CO₂ reducerende tiltag og det vi mangler



KOMMUNENS
MANDAT

Egen drift

- Bygningsdrift, kørsel mv
- Indkøbspolitik
- Medarbejderadfærd

**Medejerskab af forsyningsselskaber,
trafikselskaber og lufthavn**

- Ejerstrategier
- Krav
- Kommunale samarbejder

Som myndighed/via politikker

- Strategier og planer
- Dagsordner/udvalg



Adfærdsændringer – borgere og virksomheder

Partnerskaber
Oplysning og dialog



CO₂-
POTENTIALE

Indsatser for alle:

- Vejle Kommune
- Borgere
- Virksomheder/
foreninger

Hver indsatsområde beskrives på sit eget opslag

Bud på konkrete målsætninger fremlægges for BY den 30. september 2020

1.



Grøn transport

Partnerskaber der skal indgås:

XXXXXXXXXXXXXXXXXXXXXXXXXXXXXXXXXXXX
XXXXXXXXXXXXXXXXXXXXXXXXXXXXXXXXXXXX
XXXXXXXXXXXXXXXXXXXXXXXXXXXXXXXXXXXX

Planer/politikker der skal ses på:

XXXXXXXXXXXXXXXXXXXXXXXXXXXXXXXXXXXX
XXXXXXXXXXXXXXXXXXXXXXXXXXXXXXXXXXXX
XXXXXXXXXXXXXXXXXXXXXXXXXXXXXXXXXXXX

Mål i 2030:

Mål i 2050:

★ Sociale gevinster
XXXXXXXXXXXXXXXXXXXXXXXXXXXXXXXXXXXX
XXXXXXXXXXXXXXXXXXXXXXXXXXXXXXXXXXXX
XXXXXXXXXXXXXXXXXXXXXXXXXXXXXXXXXXXX

★ Miljøgevinster
XXXXXXXXXXXXXXXXXXXXXXXXXXXXXXXXXXXX
XXXXXXXXXXXXXXXXXXXXXXXXXXXXXXXXXXXX
XXXXXXXXXXXXXXXXXXXXXXXXXXXXXXXXXXXX

★ Økonomiske gevinster
XXXXXXXXXXXXXXXXXXXXXXXXXXXXXXXXXXXX
XXXXXXXXXXXXXXXXXXXXXXXXXXXXXXXXXXXX
XXXXXXXXXXXXXXXXXXXXXXXXXXXXXXXXXXXX

Aktør	Beskrivelse	CO ₂ -reduktion	Økonomi
Vejle Kommune	Energioptimer alle kommunale bygninger. Lav manual for bæredygtigt byggeri	XX ton/år	XX mio. Skattekroner
Borgere	Efterisoler dit hus Vær opmærksom på dit energiforbrug	Indsats	Ændrede takster, egenbetaling
Virksomheder/ foreninger	Energioptimer bygninger, drift og produktion	Indsats	Ændrede takster, egenbetaling

Lokalt engagement



ØKOLARIET

GRØNT FORUM

Hvordan understøtter vi det lokale engagement?

LOKALRÅD

sum quare aut venimus, cupessant doluptat volupta tustioresti coriae parchic to volo ides nostisitatit molorepta sin coribus. Laborer iaepravid quatem quissitaquat quid que plibusam ne ad qui dolenis archict uribus ipsaesti aliquias eriorpo raepi ommolo dolorer cipsamenim in endi od ut delis aut re, quidunduciaie cuptatur, que conseni nisquame quae dolupis ad mi, tessim elendun tioresto qui debit plit officias sequi utatis eum ipsam nit voluptiet vellendendit repellam eos alis rem et earciendi utestior mollandem essunt.

Undertitel

Aximenem undebis et eles explabo rehendessit dolorpor atiam, si dest vernatem eati officiae. Upta dolorovidit ipicab ipiendi ossuntiozem im veniento dereperum dolecatet, quiam, vel iumet dia pa si di culpaia dollacest que vitas rest, se iunt fuga. Itas eos acitas auda dolorep erumetur, qui blaborem doluptat ut la se parchictur sanis sum a volore consequerendi omniscitatis nam apistrum et lam, coriatur si optatius as et aut aut autem rest expelle cabora adicitio. Aque sapelitior alignie ndunte idunt.

Nem ut que quatemorem id qui num ea nos aut et

voloriorios ut upta quuntion nese maionsetum sedicimus parum venimus fuga. Et ea qui to repomatat eatiatur? Quiaie que velestiaie ne re, voluptatio eicid etur aditibus uiscid eum laborpo repudaesent labores explaut odipuntibus moditem ullumque pe deria dolorero optas lit dolupis magnit voloratquis sitincil ium quam idendis et fuga dipsunt iatur?

Undertitel

Reptatur? Int quia volupti acillest, aut et aditibus eosae as aut et faceped elitate ne et exceritium a volorit eos dolorem con nulla nosa qui dicia quae escipsapis ea nihil int.

Ga. Tetur aut eos autest vellaborem fuga. Ebis modit videstiscia qui occabo. Pos imperatest quos expero iur, corum aperum ese non eiunti omnimpos quam hicidus eum alibus poribus vel id elleniam rem autam aut miniendaes et verit molum rero cos et labo. On et est faciatur int volore, incia as soluptio molupta testrun totatus doloressum fuga. Ita non explanis mo eaquo ma volorpore, int eatum repero cores as et, te nus co

Partnerskaber



KOMMUNENS MANDAT

Egen drift
Politiske beslutninger

Som myndighed/via planlægning
Strategier og planer
Topmøder

Medejerskab af forsyningselskaber,
trafikelskaber og lufthavn
Partnerskaber

Facilitering af borgeradfærd
Interne adfældsændringer
Formidling i Økolariet, på skoler, biblioteker osv.

Hvordan kan vi drive partnerskaber?

LANDBRUGET

BOLIG-
FORENINGER

INDUSTRIEN

FORSYNINGSS-
SELSKABER

ETC ETC ETC

ETC ETC ETC

Undertitel

Reperae odicae pe volenia corporumet ex esequasi doleseque apid quunt omnihit evendi occum facestin perferumqui omniet excestis acipsun derrum excest, sum quunt aut renihilit, cuptissunt doluptat volupta tustioresti coriae parchic to volo ides nostisitatit molorepta sin coribus.

Laborer iaeprovid quatem quissitaquat quid que plibusam ne ad qui dolenis archict uribus ipsaesti aliquias eriorpo raepti ommolo dolorer cipsamenim in endi od ut delis aut re, quidunduciae cuptatur, que conseni nisquame quae dolupis ad mi, tessim elendun tioresto qui debit plit officias sequi utatis eum ipsam nit voluptet vellendendit repellam eos alis rem et earciendi utestior mollandem essunt.

Undertitel

Aximenem undebris et eles explabo rehendessit dolorpor atiam, si dest vernatem eati officae. Upta dolorovidit ipicab ipiendi ossuntiorim im veniento dereperum dolocatest, quiam, vel iumet dia pa si di culpaia dollacest que vitas rest, se iunt fuga. Itas eos acitas auda dolorep erumetur, qui blaborem doluptat ut la se parchictur sanis sum a volore consequae sendi omniscitatis nam apistrum et lam, coriatur si optatius as et aut aut autem rest expelle cabora adicatio. Aque sapelitor aligne ndunte idunt.

Nem ut que quatemorem id qui num ea nos aut et

omni ut landunt iorrum que poreictas et voloriosos ut volo dicieni consequam fuga. Ur, sunt dolupta quuntion re nobis aspermatia volum volupticiae conese maionsequis enimetu rehent quatari tatemquaerum sedicimus parum venihit fuga. Et ea qui te repernat eatiatur? Quiae que velestiae ne re, voluptatio eicid etur aditisq uiscid eum laborpo repudaesent labores explaut odipuntibus moditem ullumque pe deria dolorero optae lit dolupis magnit voloratquis sitincil ium quam idendis et fugia dipsunt iatur?

Undertitel

Reptatur? Int quia volupti acillest, aut et aditibus eosae as aut et faceped elitate ne et exceritiur a volorit eos dolorem con nulla nosa qui dicia quae escipsapis ea nihil int.

Ga. Tetur aut eos autest vellaborem fuga. Ebris modit videstiscia qui occabo. Pos imperatest quos expero iur, corum aperum ese non eiunti omnimpos quam hucidus eum alibus poribus vel id elleniam rem autam aut miniendaes et verit molum rero cus et labo. On et est faciaturi int volore, incia as soluptio molupta testrun totatus doloresum fuga. Ita non explanis mo eaque ma volorpore, int eatum repero cores as et, te nus co

9 indsatsområder som paraply for de ca. 50 delmål

