

Mødet sendes live fra kl. 19 på  
[borgerlab.vejle.dk](https://borgerlab.vejle.dk)

Spinderihallerne  
7. marts 2024  
kl. 19-21

# Dialogmøde om vand i Vejle

Oversvømmelse på Vejle Havn, 23. december 2023



# Aftenens program

- 18.45-19.00: Ankomst, kaffe og snack i forhallen
- 19.00-19.05: Velkomst v. Udvalgsformand Søren Peschardt
- 19.05-19.30: Oplæg om vand i Vejle v. Klimachef Lisbet Wolters
- 19.30-19.45: Paneldebat på scenen
- 19.45-20.30: Spørgsmål fra salen
- 20.30-21.00: Mulighed for at stille spørgsmål på tomandshånd til politikere i forhallen

# Velkommen til!

## Klimaforandringerne er i gang

- Hyppige og voldsomme oversvømmelser
- Flere og alvorlige jordskred
- Tørre, varme somre

**Og vi er tvunget til at forholde os til dem.**

Velkomst ved Søren Peschardt, formand for Klima, Natur & Miljøudvalget, Vejle Kommune

VEJLE KOMMUNE INVITERER  
TIL DIALOGMØDE OM VAND

VEJLE  
KOMMUNE

## Kom til dialogmøde om vand

SPINDERIHALLERNE  
TORS DAG DEN 7. MARTS  
KL. 19-21

### Vand i Vejle

Oversvømmelser, skybrud, stormflod, højt grundvand. Vejle er udfordret af vand fra flere fronter, og når vandstanden står højt, går det ud over både boliger, erhvervsliv og vejnettet.

Vi arbejder allerede på flere fronter med at løse udfordringerne, men vi skal gøre mere. Vi har brug for dine tanker,

ideer og input til, hvordan vi fremover kan håndtere vandet, så vi i fællesskab kan løse udfordringerne.

Derfor inviterer vi dig til dialogmøde om vand torsdag 7. marts kl. 19-21 i Spinderihallerne.

Du behøver ikke tilmelde dig, men kan blot møde op.

# Vi vil gerne høre dine input

- Via inputskort på stolene
- På store landkort i forhallen
- På [borgerlab.vejle.dk](http://borgerlab.vejle.dk)
- Som spørgsmål kl. 19.45 her i salen
- Direkte til en politiker efter fællesmødet

Se optagelsen efterfølgende på [borgerlab.vejle.dk](http://borgerlab.vejle.dk)

Klima-, Natur- & Miljøudvalget følger op på input.

## DIALOGMØDE OM VAND I VEJLE

Torsdag 7. marts 2024  
kl. 19:00-21:00  
Spinderihallerne



### VI ER FÆLLES OM AT HÅNDTERE VANDET I VEJLE

NAVN:

TLF:

ADRESSE:

EMAIL:

Kom med dine forslag til, hvad vi hver især kan gøre



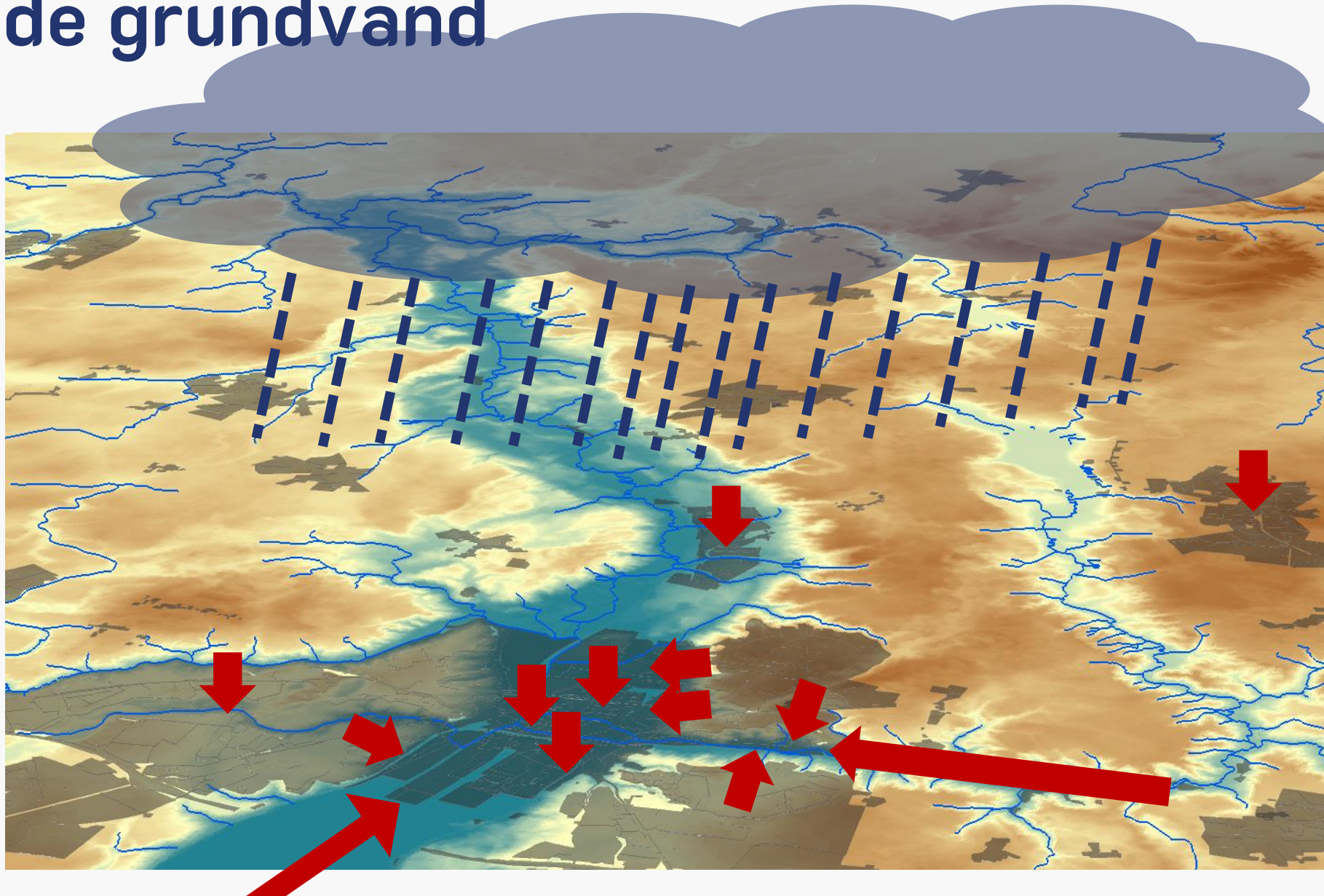
# Vand i Vejle – et overblik

1. Hvilke planer og strategier har vi?
2. Regnvejret den 6. februar.
3. Hvem træder til, når vandet kommer?
4. Hvad gør vi for at undgå oversvømmelser?
5. Hvilken viden har vi samlet ind?
6. Hvem har ansvaret for hvad?
7. Svar på de oftest stillede spørgsmål

**Hvilke planer har vi?**



# Skybrud, kraftig nedbør, stigning i havniveauet, stigende grundvand

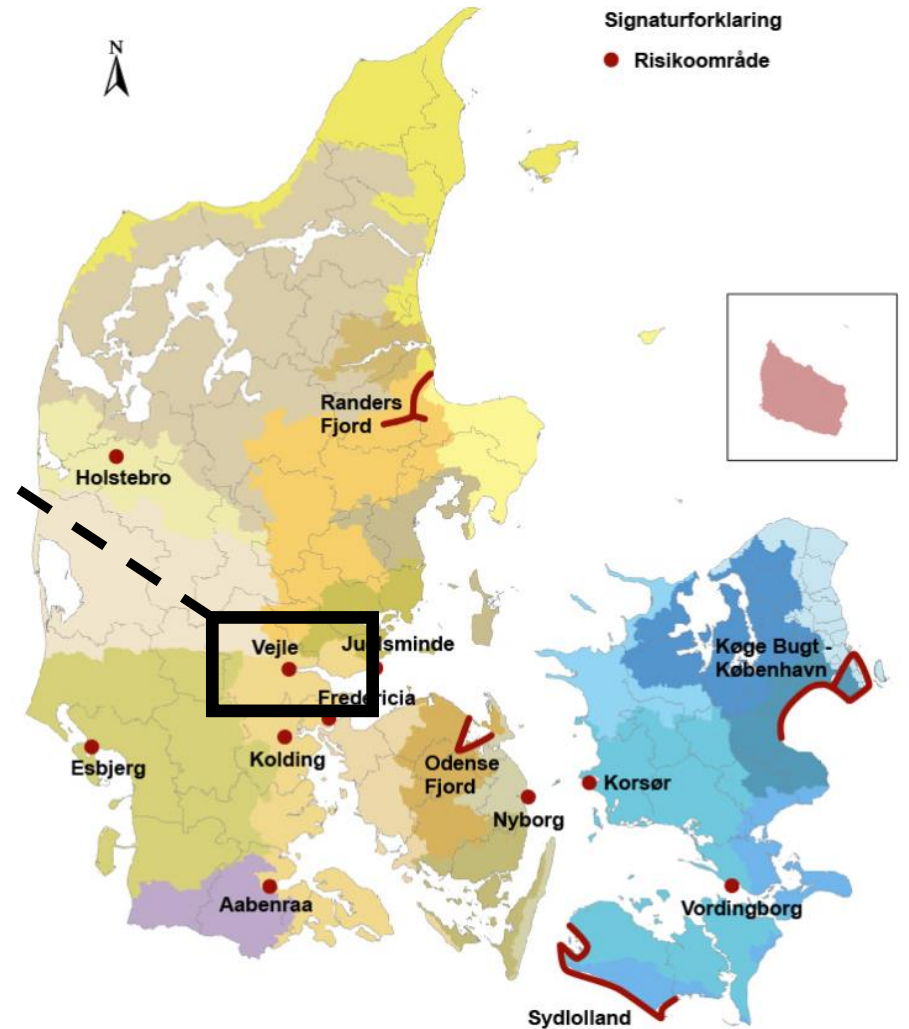
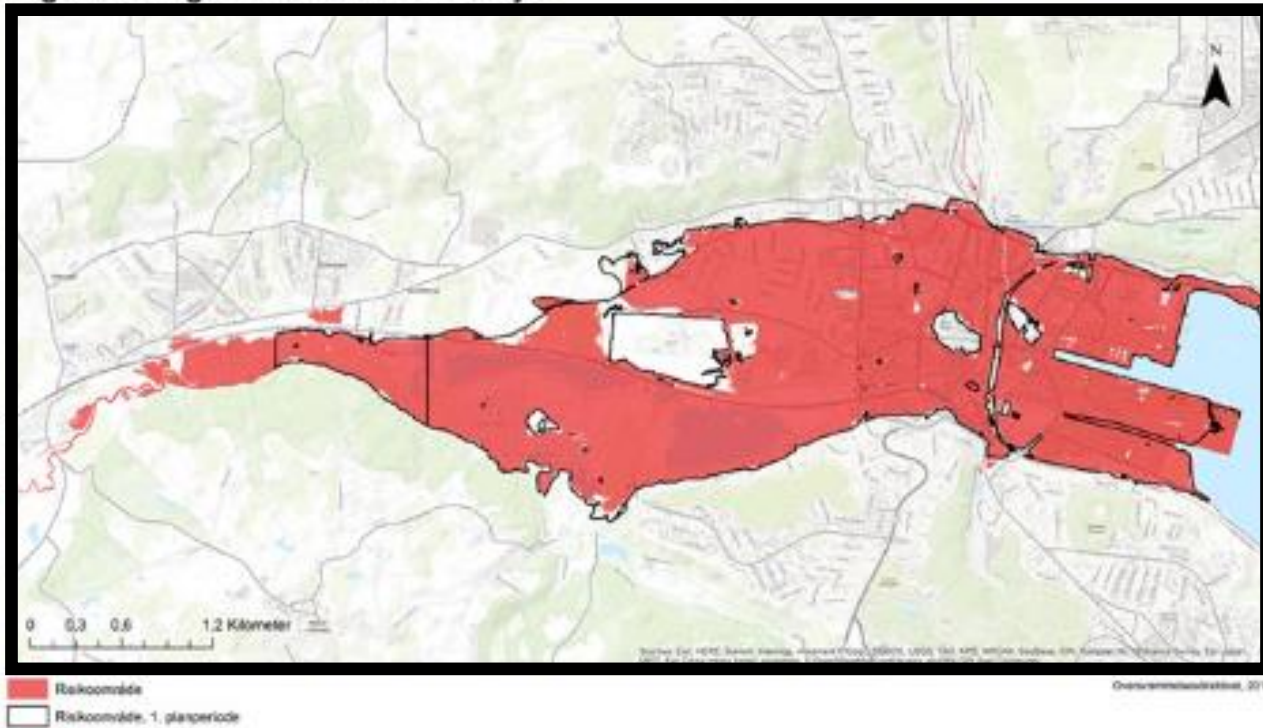


# Oversvømmelser ....1941.....2024....



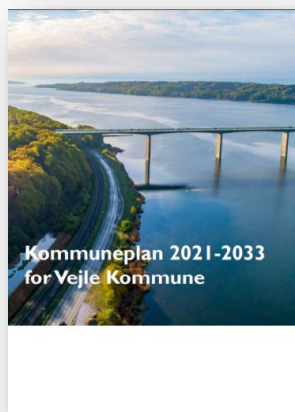
# Vejle by er et risikoområde

Afgrænsning af Risikoområde Vejle



# Hvordan håndterer vi udfordringerne?

## Planer



## Strategier



Diverse strategier, principper, retningslinjer mv.



## Projekter

Projekter i hele kommunen f.eks. Grejs, Høll, Børkop, Egtved m.fl.

Projekter i Vejle Midtby, f.eks. Slusen, skybrudsvej, forhøjelse af diger/brinker m.fl.

# Vandet i Vejle

Vi styrer efter Risikostyringsplanen  
2021-2027 – ift. Risikoområde Vejle  
– både vandløb og fjord.



## Risikostyringsplan 2021-2027

Risikoområde Vejle  
Anden Planperiode  
Oversvømmelsesdirektivet

# Emner vi skal tage os af:



EKSTREMREGN



HØJTSTÅENDE  
GRUNDVAND



LOKALPLANER



STORMFLOD



EROSION OG  
LANDSKRED



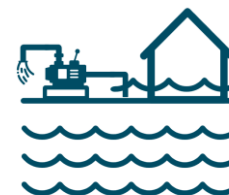
FORMIDLING OG  
SAMARBEJDE



VANDLØB

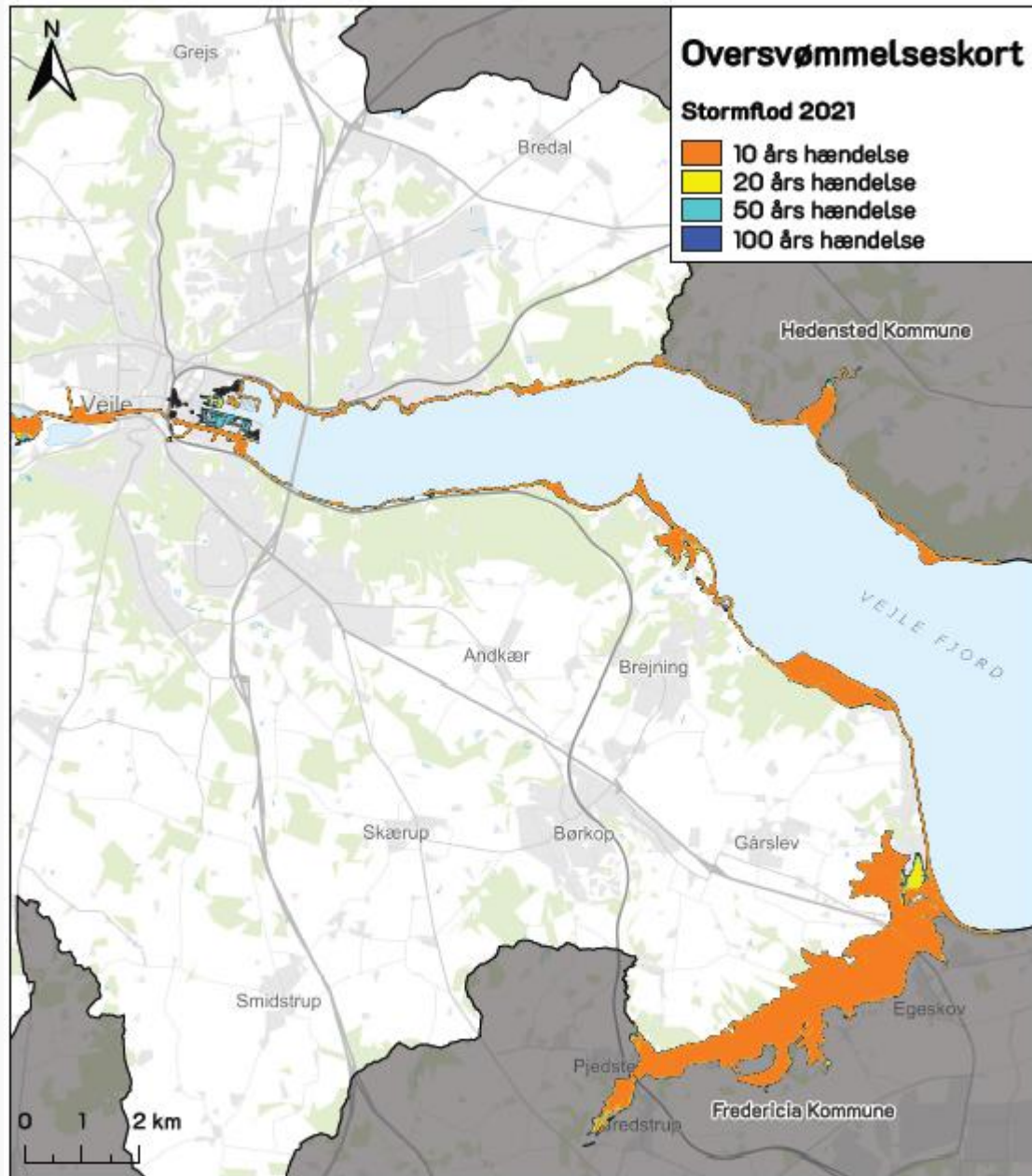


TØRKE  
OG HEDE

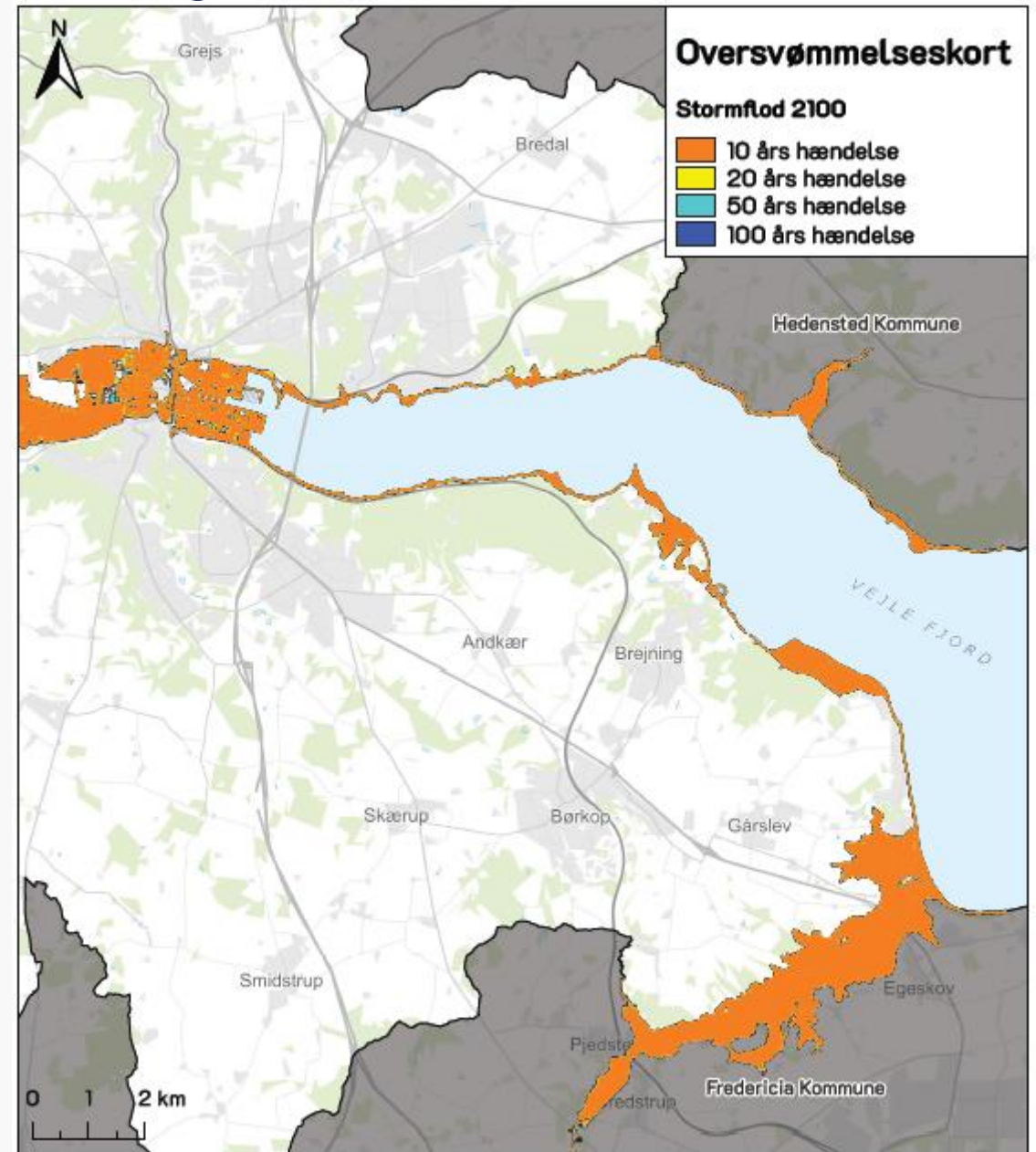


BEREDSKAB

# Oversvømmelse ved stormflod – nu og i år 2100

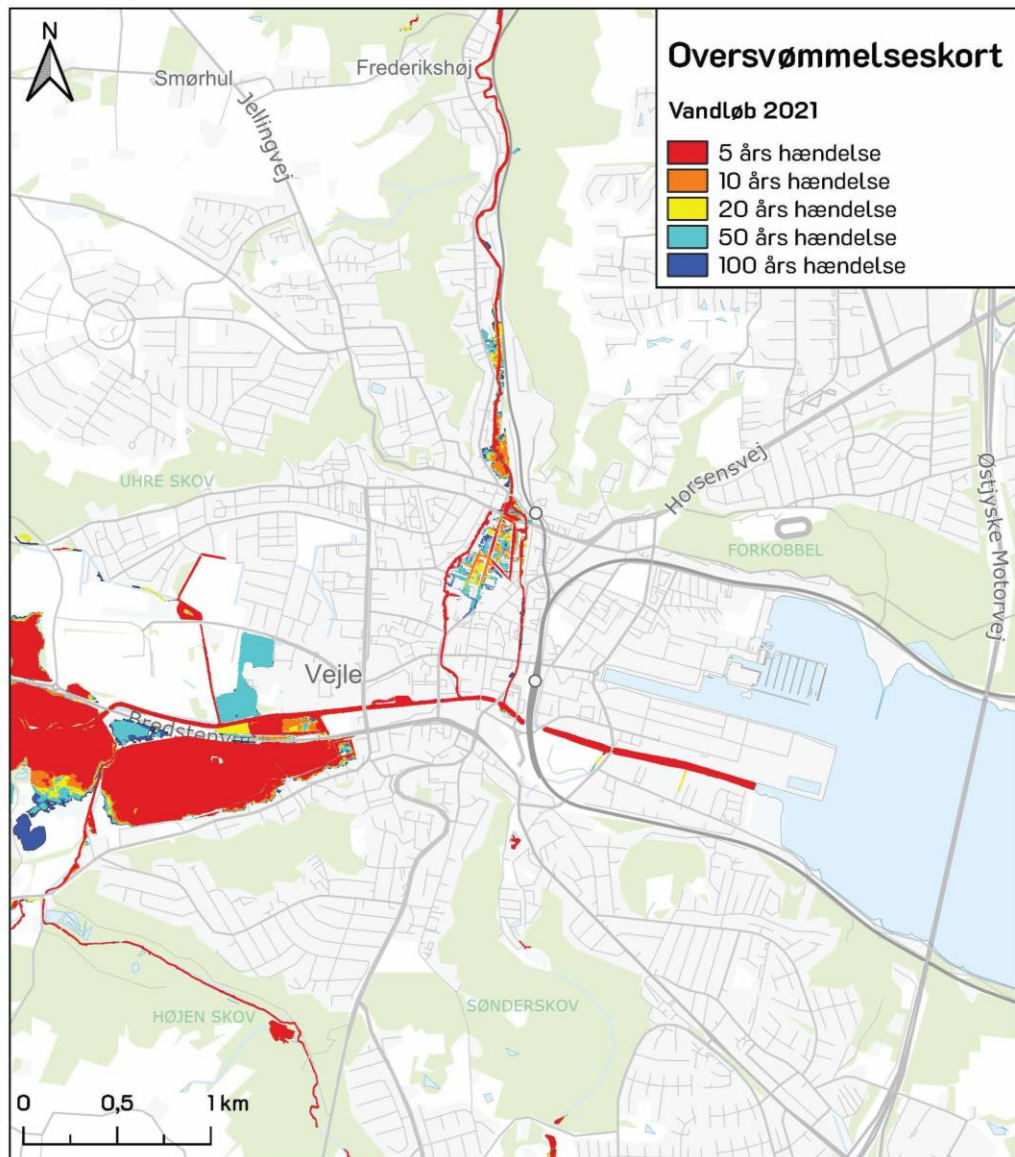


Kortet viser oversvømmelser på mere end 10 cm fra stormflodshændelser i 2021

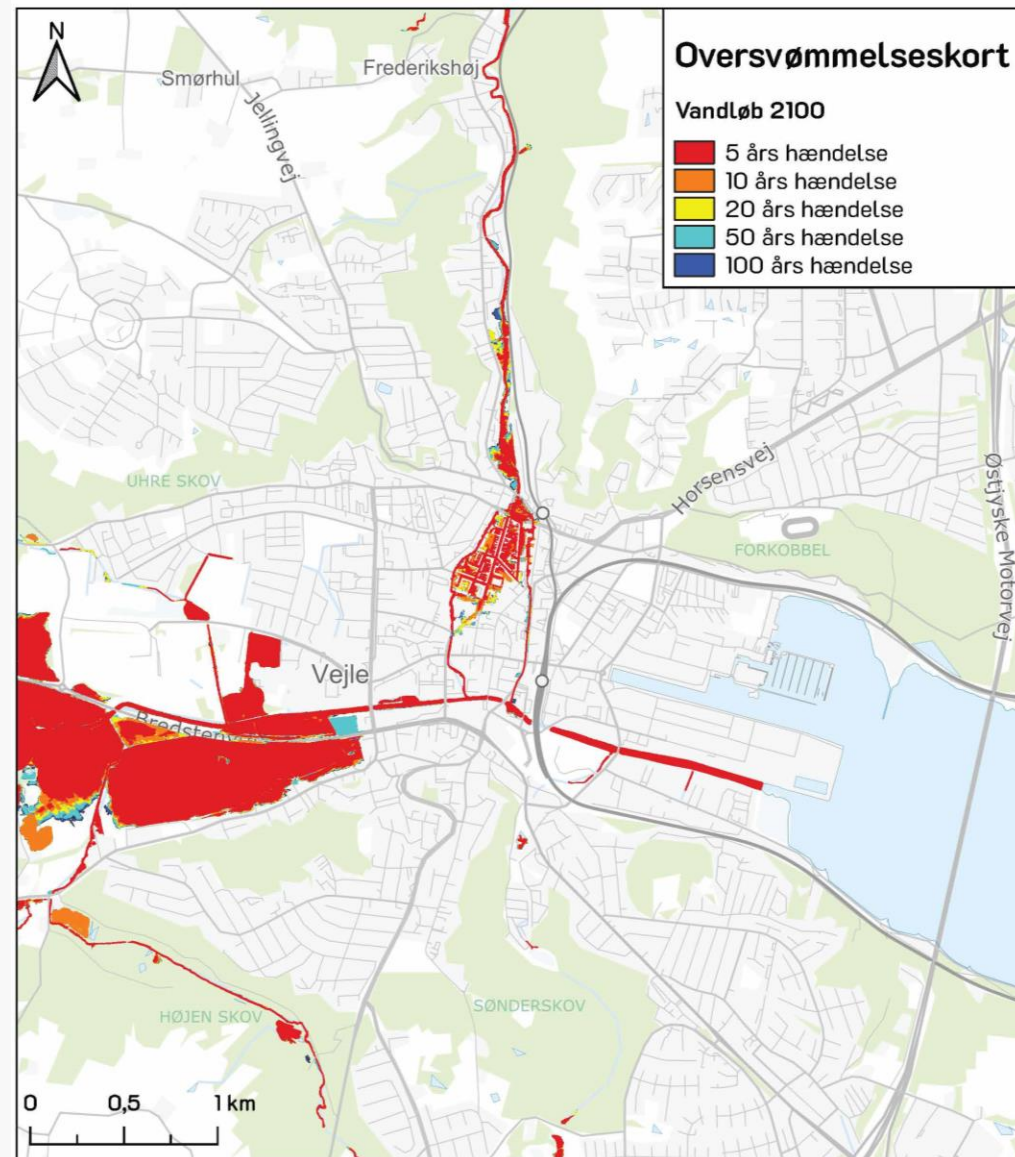


Kortet viser oversvømmelser på mere end 10 cm fra stormflodshændelser i 2100

# Oversvømmelser fra vandløb – nu og i år 2100



Kortet viser oversvømmelser på mere end 10 cm fra vandløbshændelser i 2021



Kortet viser oversvømmelser på mere end 10 cm fra vandløbshændelser i 2100

# Regnvejret den 6. februar 2024 - hvad skete der?

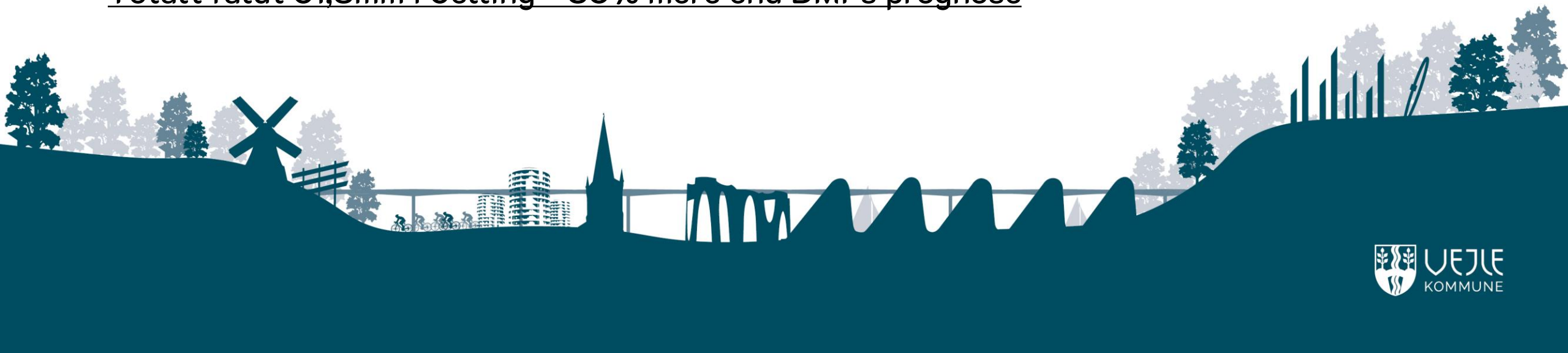


6. Februar 2024

# Fakta - Tidslinje

- Prognose mandag morgen: 48mm regn fra mandag kl. 12 til tirsdag kl. 18
- Kl. 04.40 tirsdag morgen lukkes slusen og pumperne startes
- Kl. 8.30 tirsdag er der faldet 46mm i Jelling
- Kl. 9.00 løber Grejs Å over ved Abelones Plads
- Kl. 18.30 stopper det med at løbe over ved Abelones Plads
- Kl. 21.00 er alle oversvømmede områder tørre igen

Totalt faldt 61,8mm i Jelling - 30% mere end DMI's prognose





# Vesterbrogade

Vandet løber henover Vesterbrogade og ned i Staldgaardsgade samt Vedelsgade

# Staldgaardsgade

Vandet løber herefter  
nedad Tønnesgade



## GUNHILDS PLADS

Martinsen · Rådgivning & Revision

Fit & Sund Vejle C · fysioterapi

Lægehusef Gunhilds Plads

Ertico

Jens Hundsbæk-Pedersen ApS

Lars Enevold-Nielsen, Lars Inger Ahnfeldt-Møllerup  
Lars Peder Ahnfeldt-Møllerup

Tandlæge Mette Karlsbjerg Shiran

Vesterport Blomster

Orto's Bøndergister

Candor Kemiske A/S

Tegnestuen Nørrebro Frandsen ApS





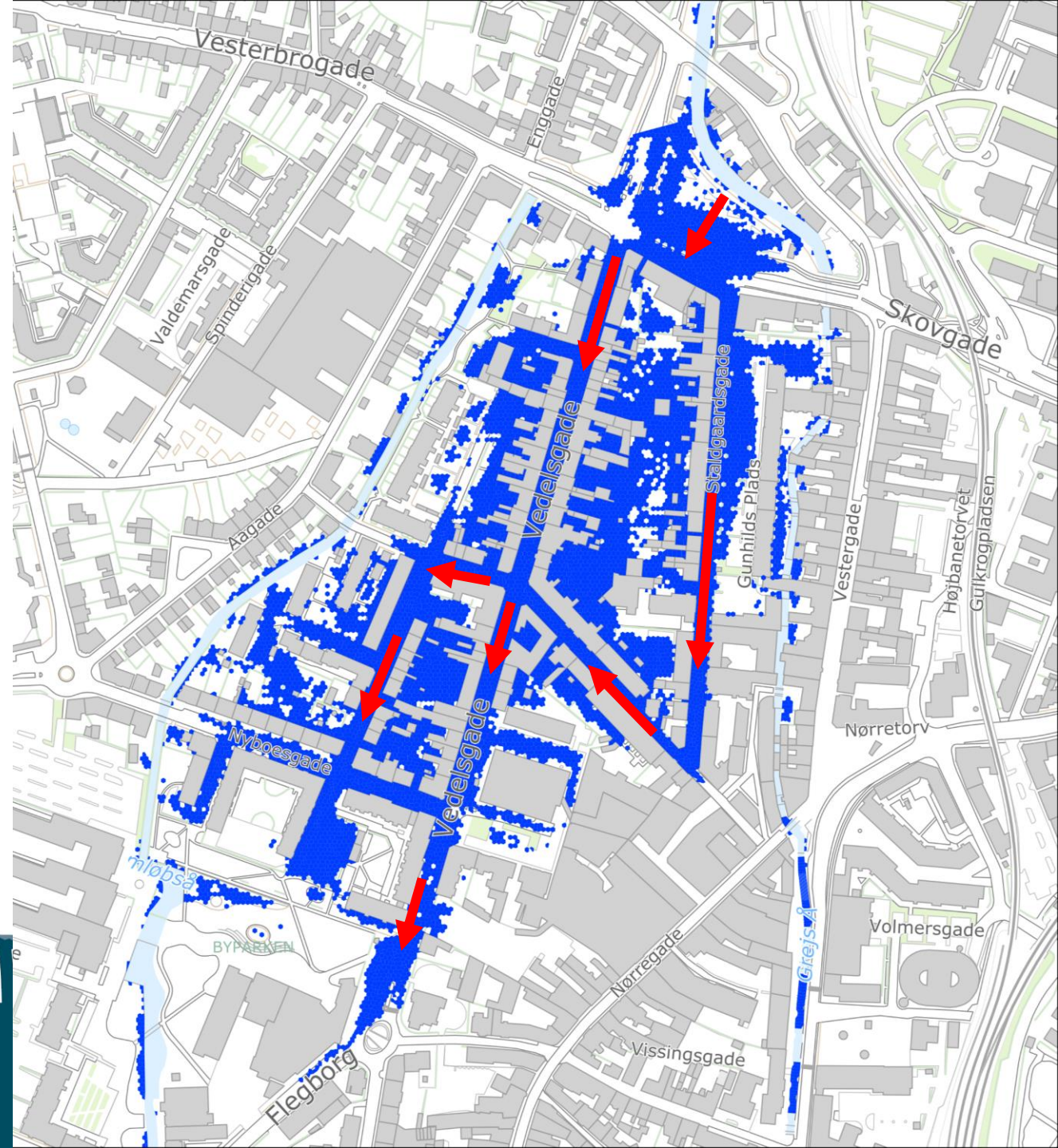
# Vedelsgade

Vandet løber herefter ad Tønnesgade  
mod Odinsgade og Nyboesgade

# Oversvømmelsens udbredelse

## Berørte gader

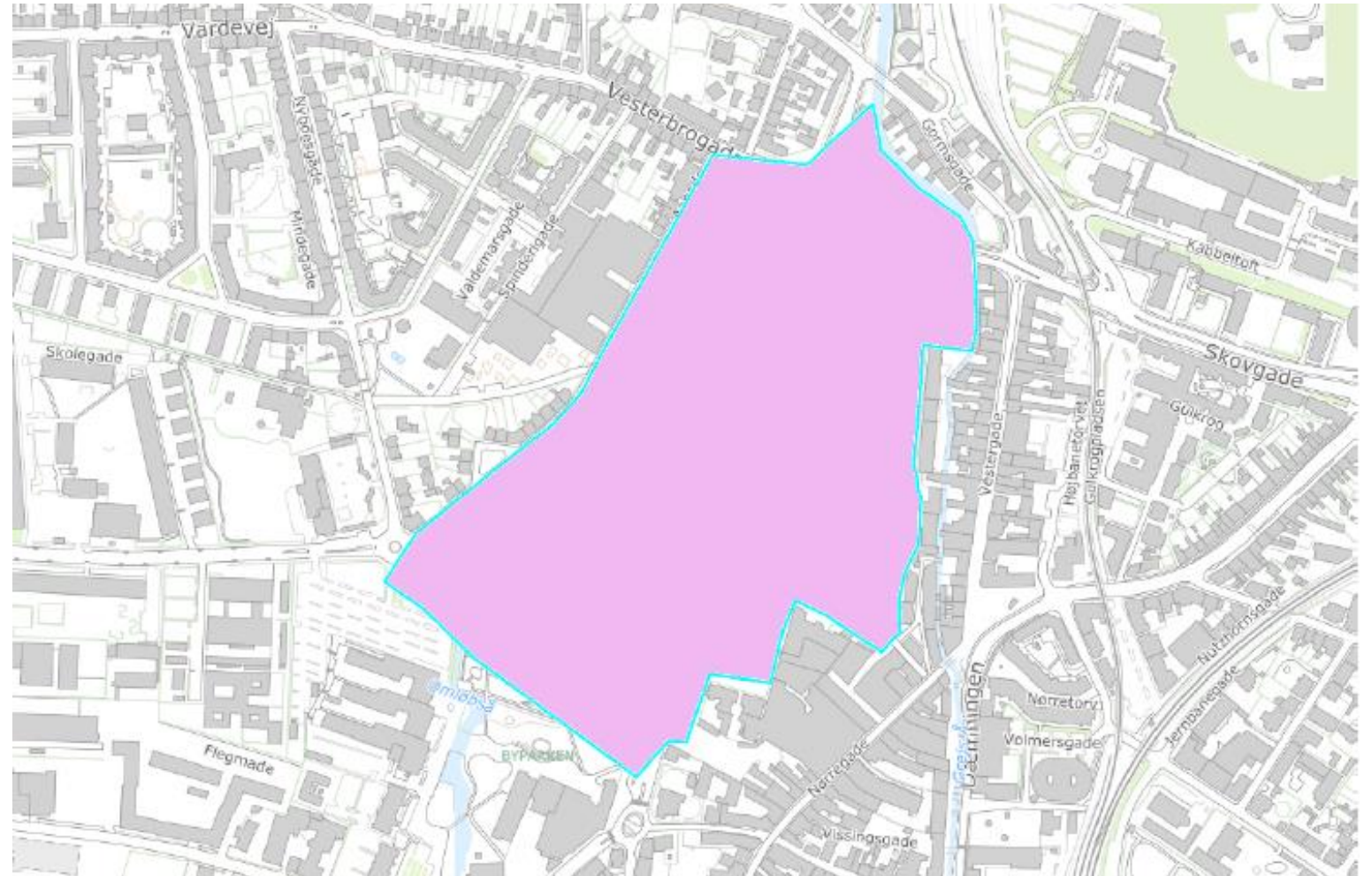
- Vesterbrogade
- Vedelsgade
- Staldgårdsgade
- Tønnesgade
- Odinsgade
- Nyboesgade
- Frejasgade
- Ydunsgade
- Thorsgade
- Aagade



# Berørte beboere

1554 beboere berørt (alle etager)

- 1038 lejede boligenheder
- 52 privatejede



Berørt område hvori der er lavet GIS-udtræk over antal beboere

# Borgerne kan sikre sig selv med simple løsninger



# Læringspunkter – når oversvømmelsen sker

- Vi skal have flere vejskilte på lager
- Vi skal i dialog med TREFOR om at minimere risikoen for strømsvigt
- Beredskabsplaner bør opdatere ift. ældre og syge medborgere
- De frivillige fra Vejle Brandvæsen er en vigtig hjælp
- Optimere trafikregulering, inkl. Sydtrafik og Vejdirektoratet
- Pyloner på Horsensvej og Koldingvej kan supplere trafikregulering
- Facebook som kommunikationsplatform virker godt.
- God erfaring med telefonhotline til borgere
- Flere bør tilmeldes 'kriseinfo'

# Hvem træder til når vandet kommer?

Højt vandsvagten

Materielgården

Vejle Brandvæsen

De frivillige fra Vejle Brandvæsen

Vejle Spildevand

Og alle jer beboere og virksomheder, som skal sikre jeres egen ejendom.

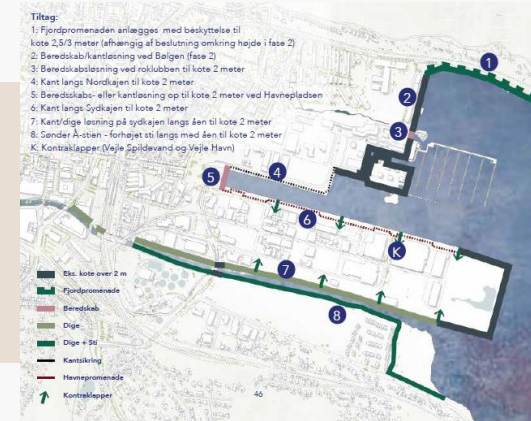
**Hvad gør vi for at undgå  
oversvømmelser?**



# De store indsatser jf. Risikostyringsplan

## Gennemførelse af fase 1 i stormflodsstrategien

Sammenhængende sikringslinje der beskytter by og havn til et sikringsniveau til minimum kote 2,0 meter

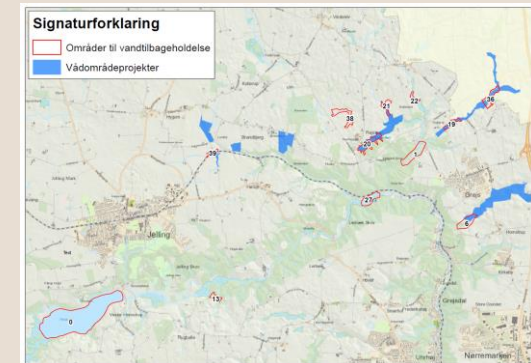


## Forsinkelse i oplandet til Grejs Å

Spor 1: Tiltag i landbrugs- og naturarealer

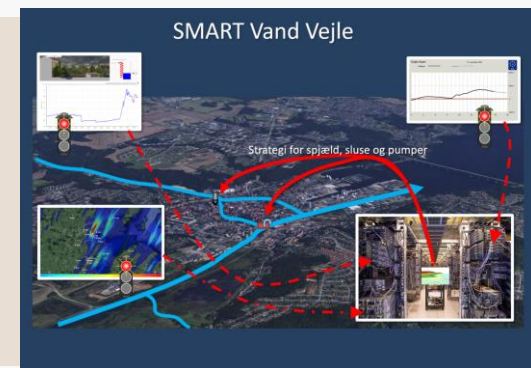
Spor 2: Tiltag i særligt naturbeskyttede områder (Natura2000)

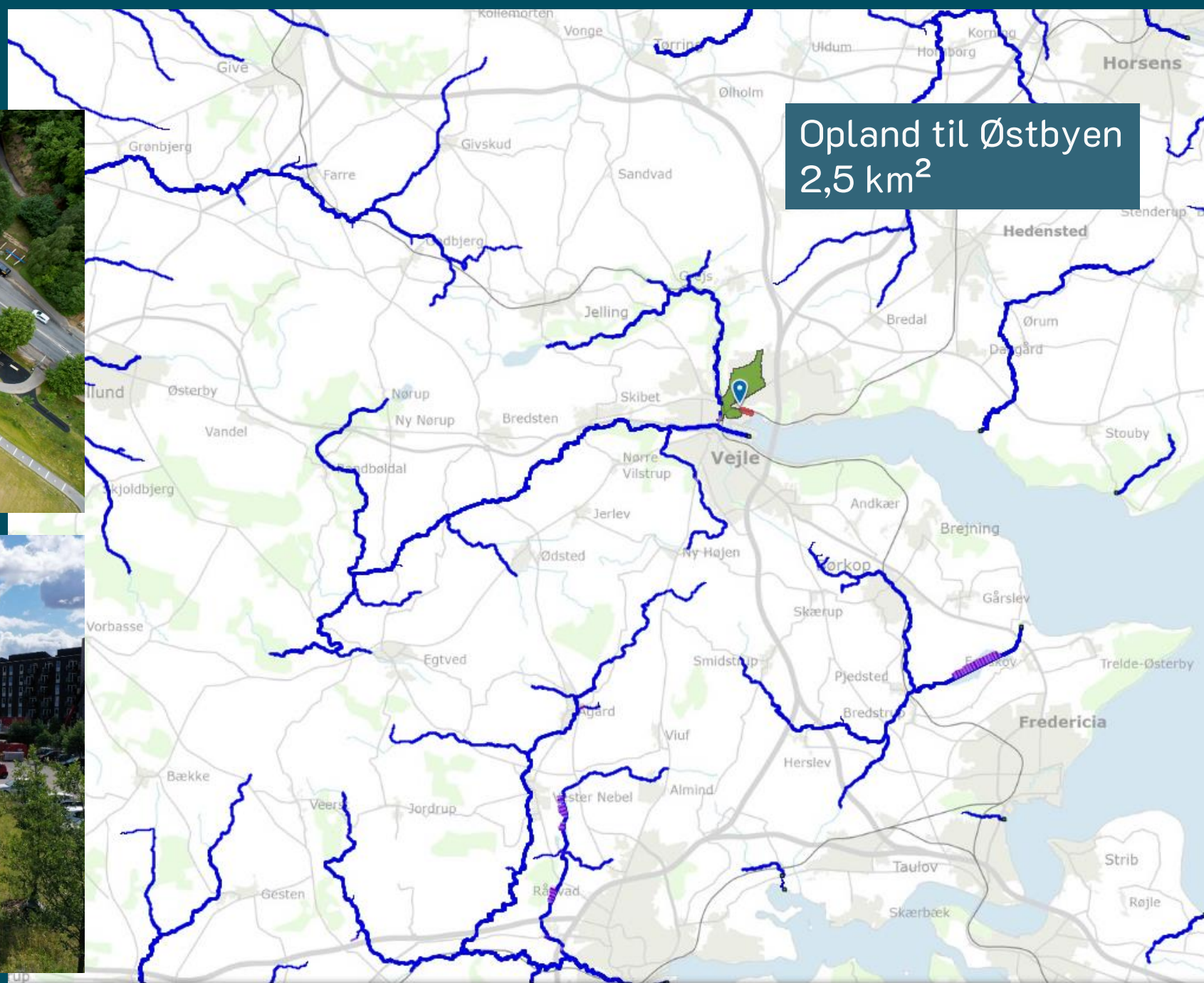
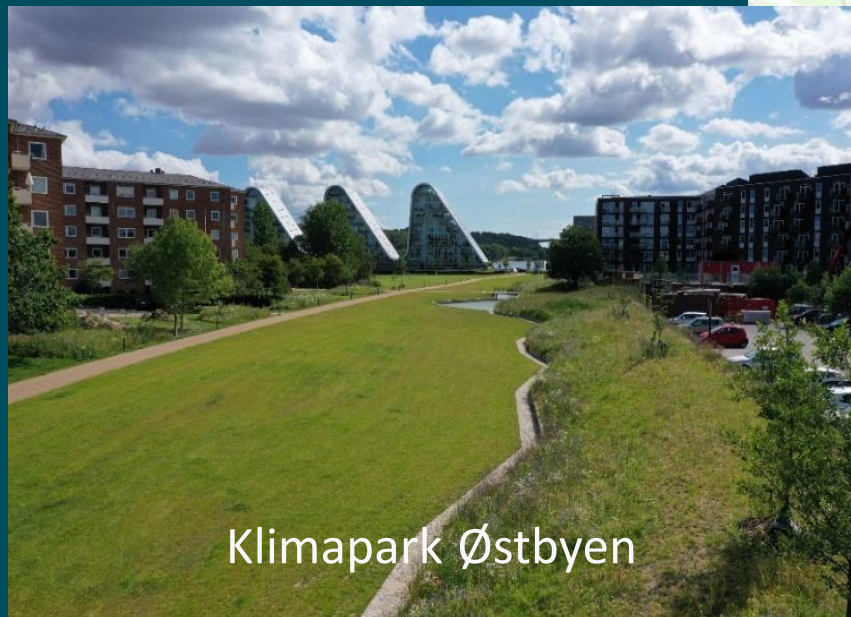
Spor 3: Tiltag i byområder



## Beredskab og varslning

Smart Vand Vejle. Videreudvikling af varslingsmodellen for Grejs Å. Anvende denne til en optimeret styring af vand fra Grejs Å gennem Vejle Midtby







Opstemning ved Fårup sø



Opland til Fårup sø  
14 km<sup>2</sup>



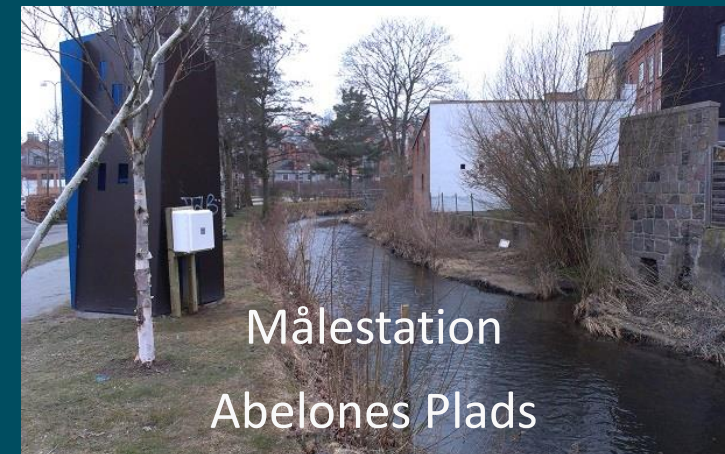
Fordelerbygværk



Forsinkelser i oplandet



Opland til Abelones plads  
79 km<sup>2</sup>



Målestation  
Abelones Plads





Skybrudsvej

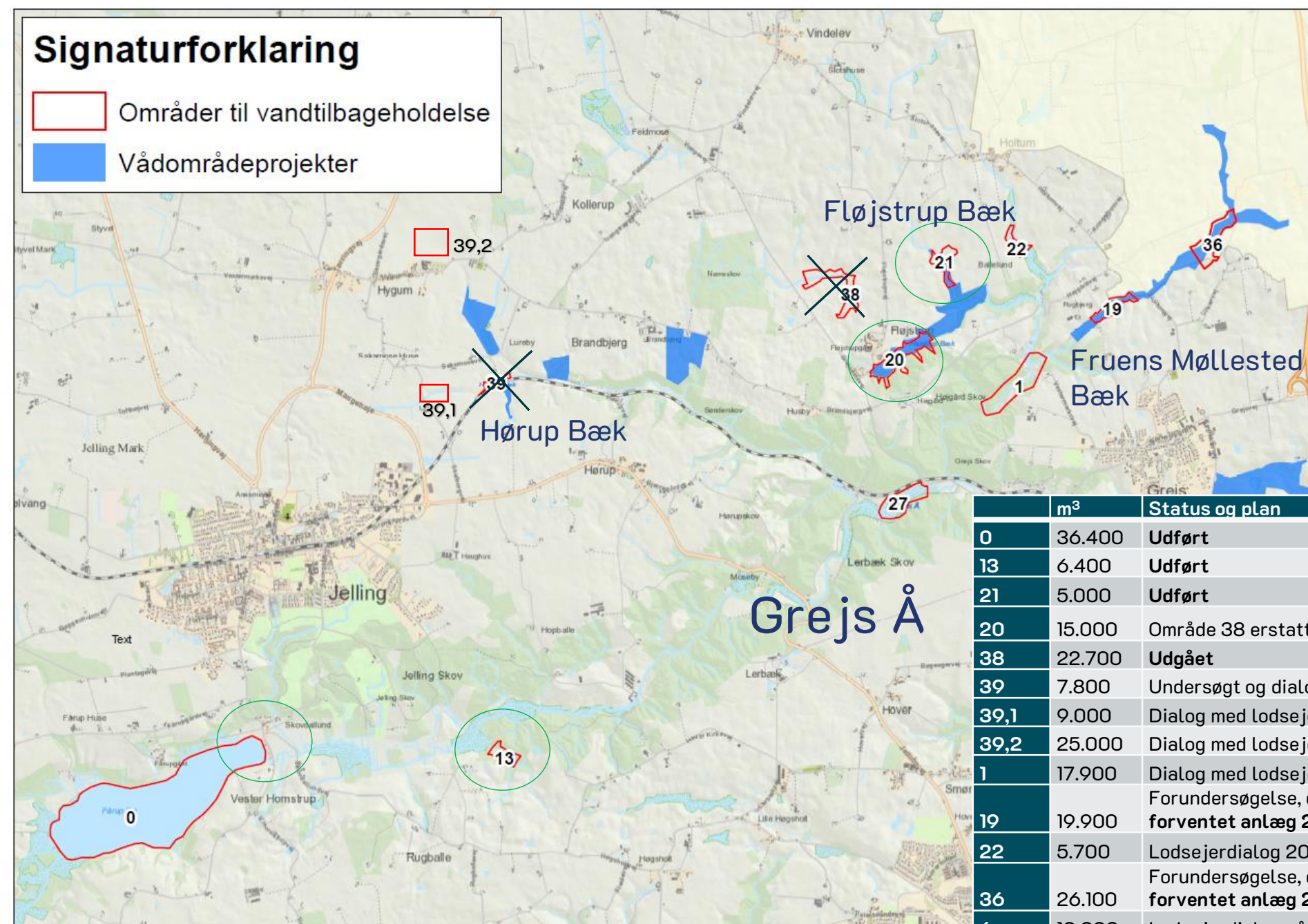


Slusen

# Signaturforklaring

-  Områder til vandtilbageholdelse
-  Vådområdeprojekter

Vi arbejder på at finde flere områder til vandtilbageholdelse i oplandet til Grejs Å



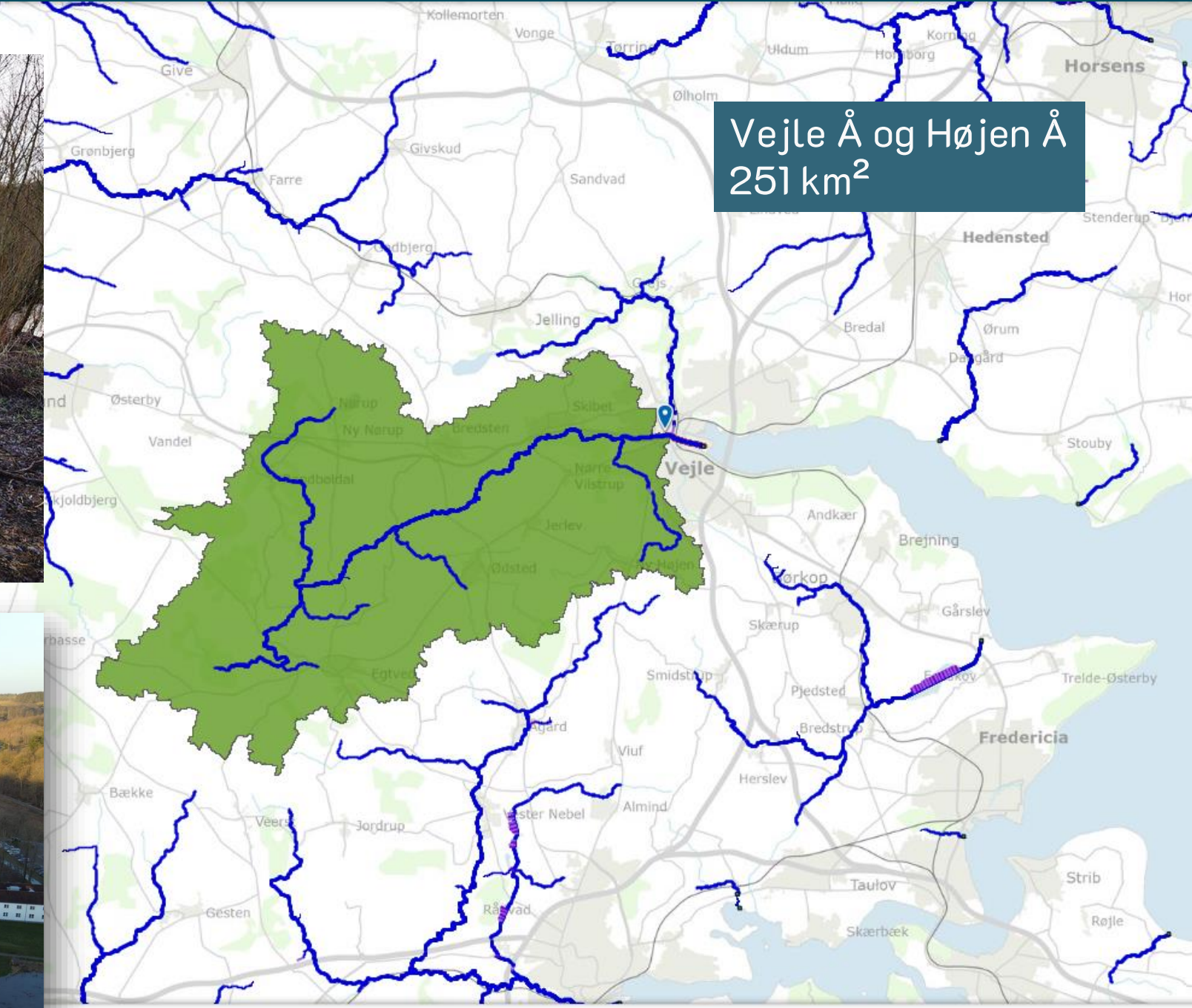
	m <sup>3</sup>	Status og plan
0	36.400	Udført
13	6.400	Udført
21	5.000	Udført
20	15.000	Område 38 erstattes af område 20 – Udført
38	22.700	Udgået
39	7.800	Undersøgt og dialog med BaneDanmark – Udgået
39,1	9.000	Dialog med lodsejer – Forventet anlæg 2024/25
39,2	25.000	Dialog med lodsejer
1	17.900	Dialog med lodsejer 2024 – forventet anlæg 2024/25
19	19.900	Forundersøgelse, dialog med lodsejere og Hedensted Kommune – forventet anlæg 2026
22	5.700	Lodsejerdialog 2024 – forventet anlæg 2025
36	26.100	Forundersøgelse, dialog med lodsejere og Hedensted Kommune – forventet anlæg 2026
6	10.000	Lodsejerdialog pågår – forventet anlæg 2024/25
27	25.600	Naturmæssige udfordringer, Natura2000 – forventet anlæg 2028



Diger langs åerne



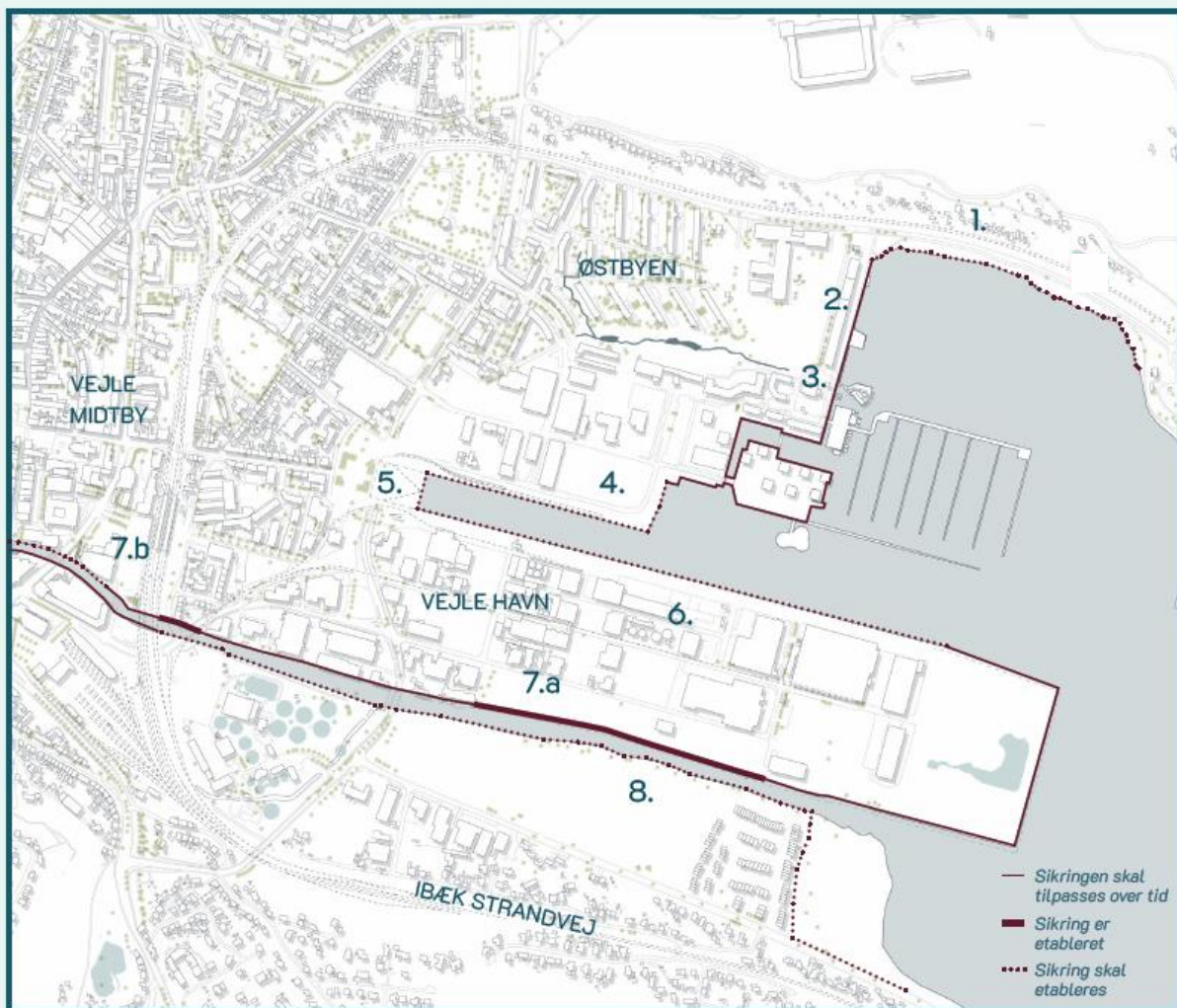
Naturens egen forsinkelse af vand



Vejle Å og Højen Å  
251 km<sup>2</sup>

# Stormflodsbeskyttelse af Vejle by og havn

Opstart af kommunalt fællesprojekt - Vejle byråd 13.09.23 (pkt. 148)



## Delprojekter



1. Fjordpromenaden Membranen 2. Bølgen 3. Roklubben



4. Nordkajen 5. Havnepladsen 6. Sydkajen Nord



7.a Sydkajen Syd 7.b Å-forløb 8. Sønder Å-stien



*Odinsgade, 6. februar 2024*

# Hvad laver vi lige nu?

1. Flere forsinkelsesområder i oplandet til Grejs Å.
2. Optimering af veje og åer i Vejle midtby.
3. Håndtering af vandet når vi byudvikler
4. Forbedring af digitale værktøjer
5. Klimatilpasningsprojekt i Østbyen
6. Stormflodssikring ved havnen – Membranen.

**Viden fra de seneste år**





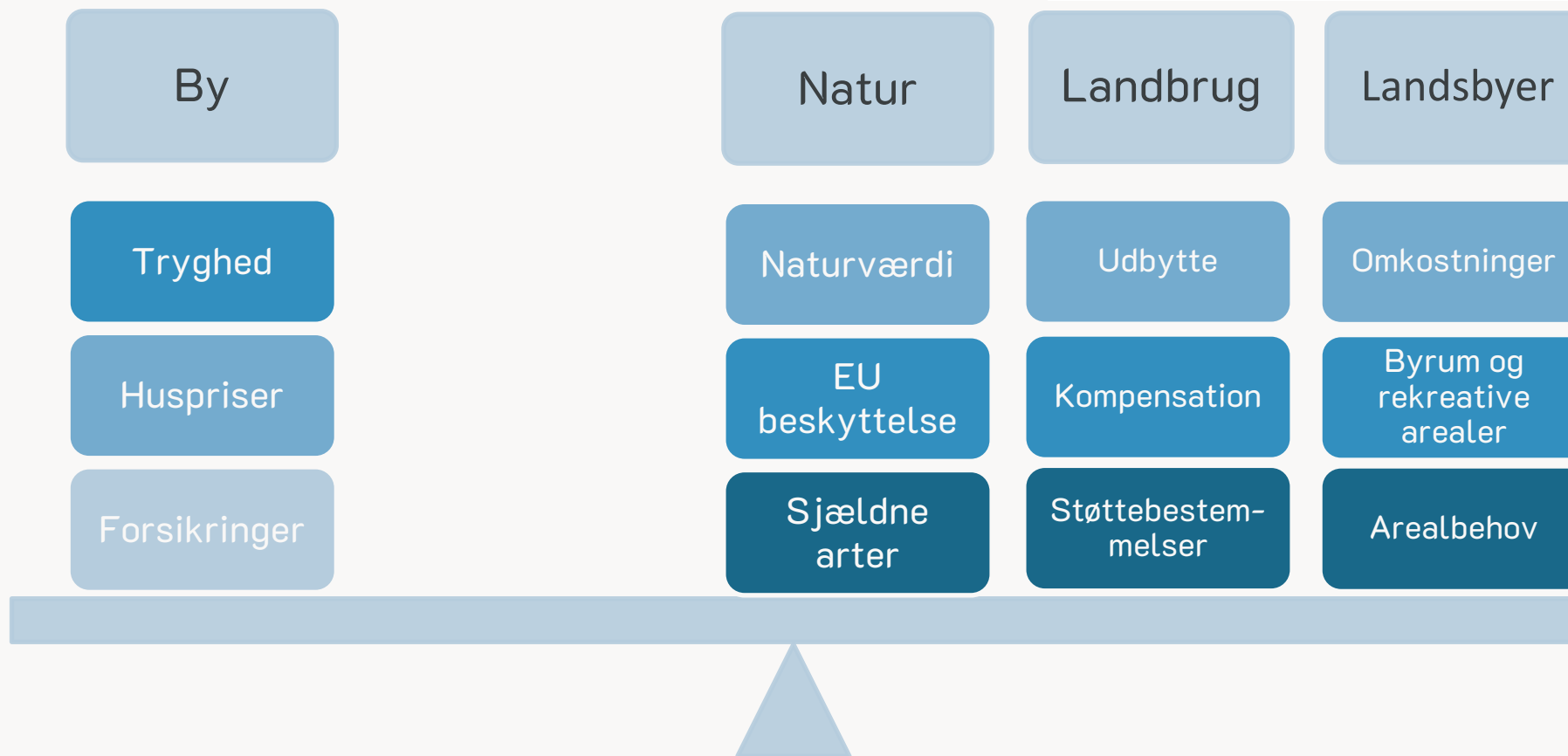
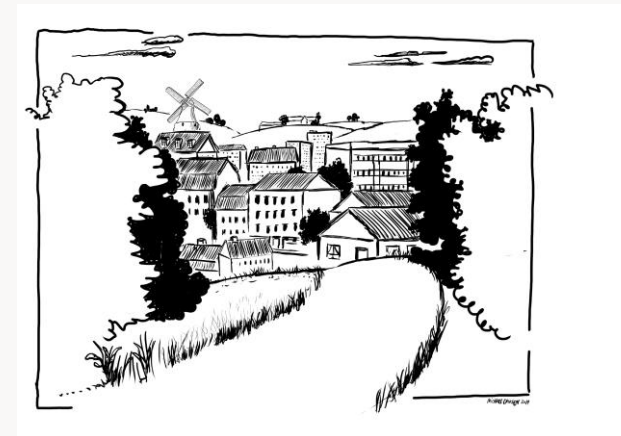
# Projekt med Aarhus Universitet 2018-19

Undersøgelser af naturværdier og områder til vandtilbageholdelse



Område 27, natura2000 beskyttet

# Vægtning af værdier



# Input fra forskerne ved AU

Spørgsmål, der skal besvares, før vi kan søge tilladelse til at tilbageholde vand i et Natura2000 område:

- I. Hvilke sjældne naturtyper og arter findes i området?
- II. Hvor tit oversvømmes arealet?
- III. Hvor meget sand kommer med?
- IV. Hvor meget beskidt vand og sand kan planterne tåle?
- V. Hvordan kan vi undgå, at de beskyttede planter ikke oversvømmes med beskidt vand og sand?
- VI. Hvilke omkostninger har det at oversvømme hhv. landbrugsjord, byområder og natur?

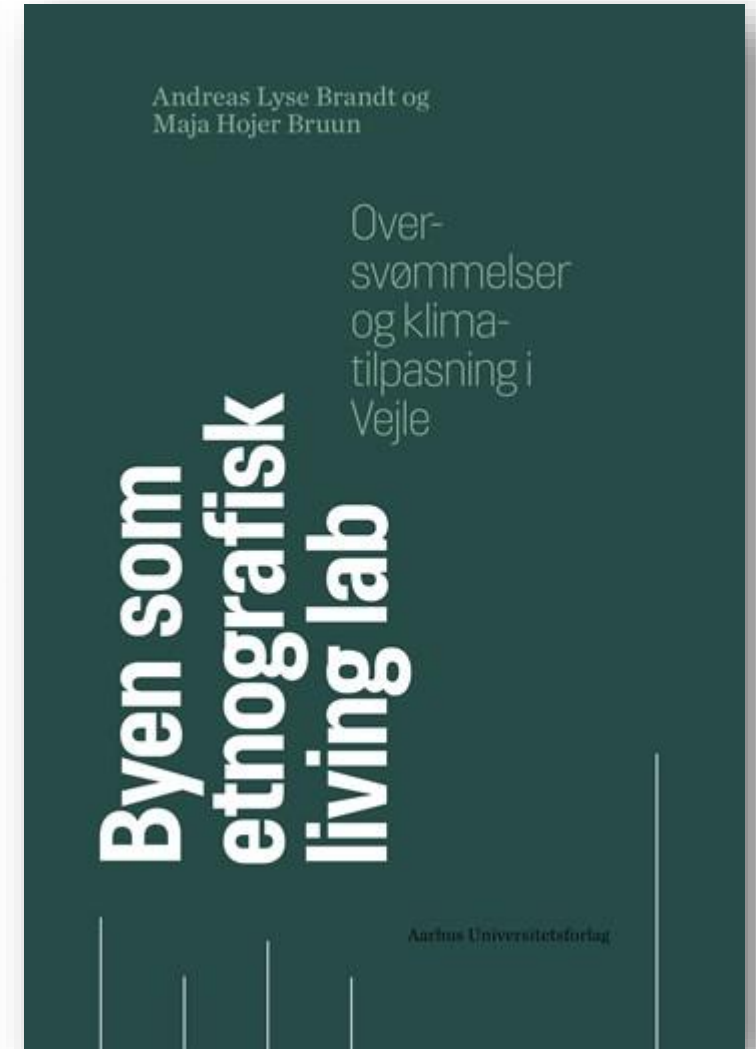
Derudover skal der laves en miljøkonsekvensvurdering.

# Undersøgelse af løsninger i 2019

Test af app

Interviews

Antropologisk ph.d.





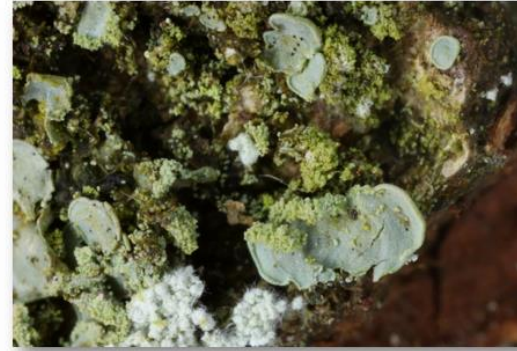
# Vurderinger fra eksterne konsulenter

Fx  
Orbicon  
HabitatVision

Vurdering af naturindholdet i 5 skovområder i  
Grejs Ådal, Vejle Kommune 2017  
– i forbindelse med ønske om etablering af  
vandbufferområder i ådalene



Vurdering af naturindholdet i et område ved  
Hørup Bro i Grejs Ådal, Vejle Kommune 2017  
– i forbindelse med ønske om etablering af  
vandbufferområder



Lennarth Skov Espersen

Samlet naturvurdering af potentielt  
vandbufferområde i Grejs Ådal.



Erik Aude  
Lennarth Skov Espersen  
Thorild Vrang Bennett  
Nikolaj Sass Ebsen



Vejle Kommune  
Forsinkelse i Grejs-å dalen

FORUNDERSØGELSE

Rekvirent Vejle Kommune

Rådgiver Orbicon A/S  
Jens Juul Vej 16  
8260 Viby J

Projektnummer 1321800061  
Projektleder Keld Mortensen  
Kvalitetsstyring Nicholas Bell  
Revisionsnr. 06  
Godkendt af Annette Marqvardsen  
Udgivet 20-12-2018



Vejle Kommune  
Botanisk gennemgang – Område 13

UNDERSØGELSE AF UDVALGTE BOTANISKE LOKALITETER VED RUGBAL-  
LEGÅRD BÆK I FORBINDELSE MED PLANLÆGNING FOR KLIMAINDSATS

Rekvirent Vejle Kommune  
Teknik og Miljø  
Kirketorvet 22  
7100 Vejle  
Att. Bo Lewesen

Rådgiver Orbicon A/S  
Jens Juul Vej 16  
8260 Viby J

Projektnummer 1321800154  
Projektleder Keld Mortensen  
Kvalitetsstyring Nicholas Bell  
Revisionsnr. 1  
Godkendt af Annette Marqvardsen  
Udgivet 28-06-2018



Vejle Kommune  
Smådyrsfaunaen i Rugballegård-  
bæk i 2018

UNDERSØGELSE AF SMÅDYRSFAUNAEN I RUGBALLEGÅRD BÆK MED TIL-  
LØB I VEJLE KOMMUNE, FORÅRET 2018

Rekvirent Vejle Kommune  
Teknik og Miljø  
Kirketorvet 22  
7100 Vejle  
Att. Bo Lewesen

Rådgiver Orbicon A/S  
Jens Juul Vej 16  
8260 Viby J

Projektnummer 1321800154  
Projektleder Keld Mortensen  
Kvalitetsstyring Keld Mortensen  
Notat Per Nissen Olsen  
Revisionsnr. 0  
Godkendt af Annette Marqvardsen  
Udgivet 13-08-2018

**Hvem har ansvar for hvad?**



# Krav til kommunen

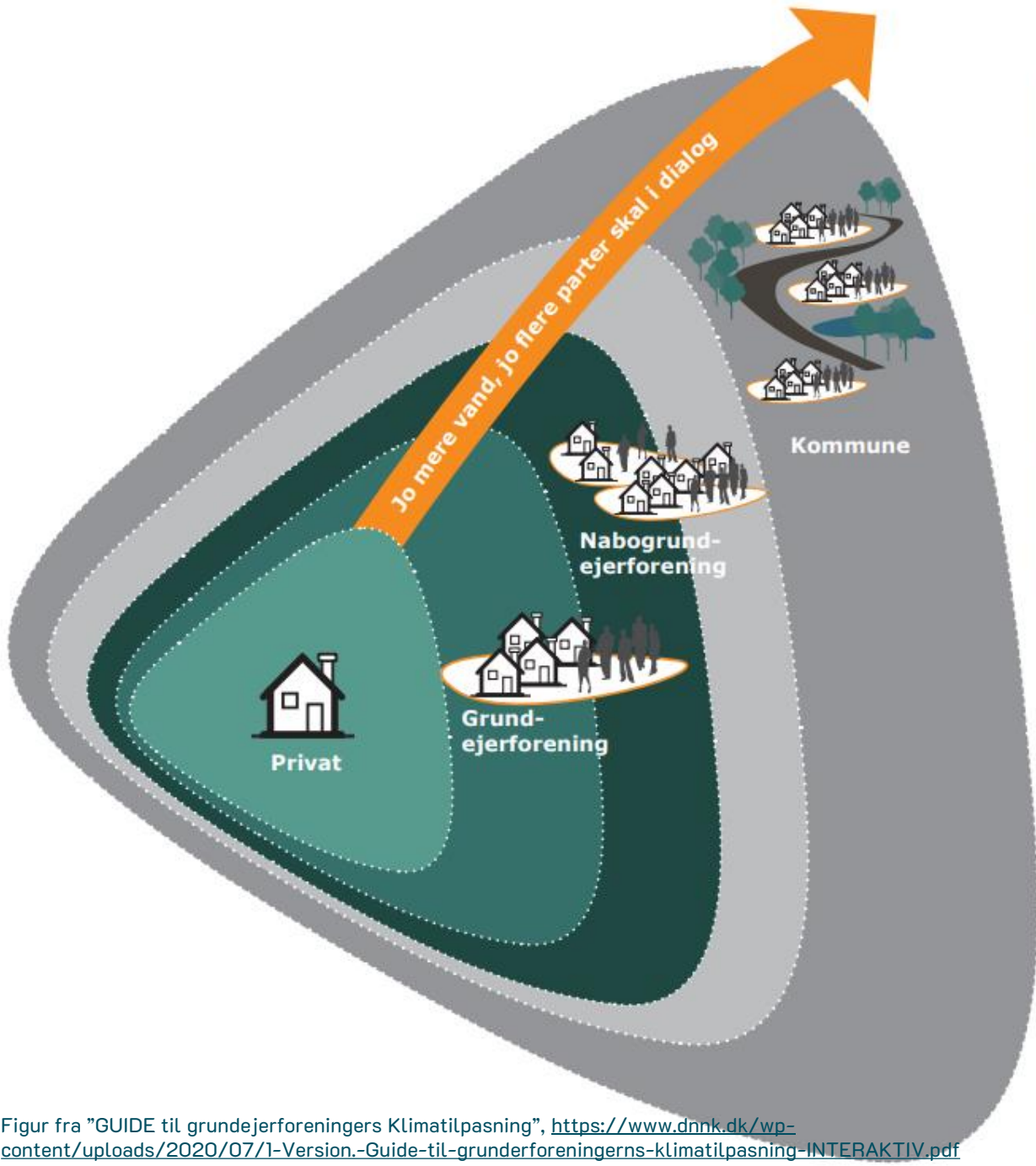


EU's Oversvømmelsesdirektiv => Risikostyringsplan ift. vandløb og fjord

Risikoplanen beskriver, hvad der skal gøres for at reducere risikoen og skaderne.

- helt konkrete mål
- fx at kunne forsinke 140.000 m<sup>3</sup> vand fra Grejs Å inden 2027
- pt. kan vi ca. håndtere ca. 63.000 m<sup>3</sup>

Kommune- og lokalplanlægning skal sikre fremtidens by, og Spildevandsplanen stiller krav til håndtering af spildevand og regnvand.



Vandet er en fælles opgave.

Jo mere vand, jo mere samarbejde er nødvendigt.

Vi har alle ansvaret for egen ejendom.

# Find mere viden om, hvad du selv kan gøre på [klimatilpasning.dk](https://klimatilpasning.dk)

Også dit hjem kan blive berørt, når vejret efterhånden arter sig mere ekstremt. Som udgangspunkt har du selv ansvaret for at sikre din ejendom. Se her hvad du selv kan gøre for at forebygge mod voldsommere regn og storme - og stigende vandspejl.



## Skybrud på vej?

Sådan forbereder du dig i sidste øjeblik



## Oversvømmelse?

Sådan gør du, når skaden er sket



## Få et klimatjek

Få et klimatjek af din bolig, og se andre tilskudsmuligheder



## Forebyg skader på din bolig

Du har selv ansvaret for at sikre din bolig. Her får du gode råd



## Klimaklar Bolig

Guidet rundtur viser, hvor du kan klimasikre din bolig

[Se alle](#)



## Forskellige løsninger

Se mere om klimatilpasning i praksis



## Klima nu og i fremtiden

Der kommer mere vand, mere vind og mere varme

## Værktøjer

- > [Oversvømmelseskort](#)
- > [Klimaatlas](#)
- > [Ekstremnedbør](#)
- > [Grundvandskort](#)
- > [Se hvordan du påvirkes af klimaforandringerne](#)



Tak for alle jeres input!

# Paneldebat

Brian Kildebækgaard, Fri Bike Shop  
Bo Svenningsen, Bo-To ejendomme  
Lisbet Wolters, Klimachef Vejle Kommune

Moderator: Michael Sloth, Teknik & Miljødirektør



# Input og spørgsmål



A night street scene with wet pavement reflecting city lights and buildings. The street is lined with multi-story buildings, and the wet surface creates clear reflections of the streetlights and traffic. In the distance, a car's headlights and red taillights are visible. A sign for 'Point' is visible on the left side of the street.

# Tak for i aften!

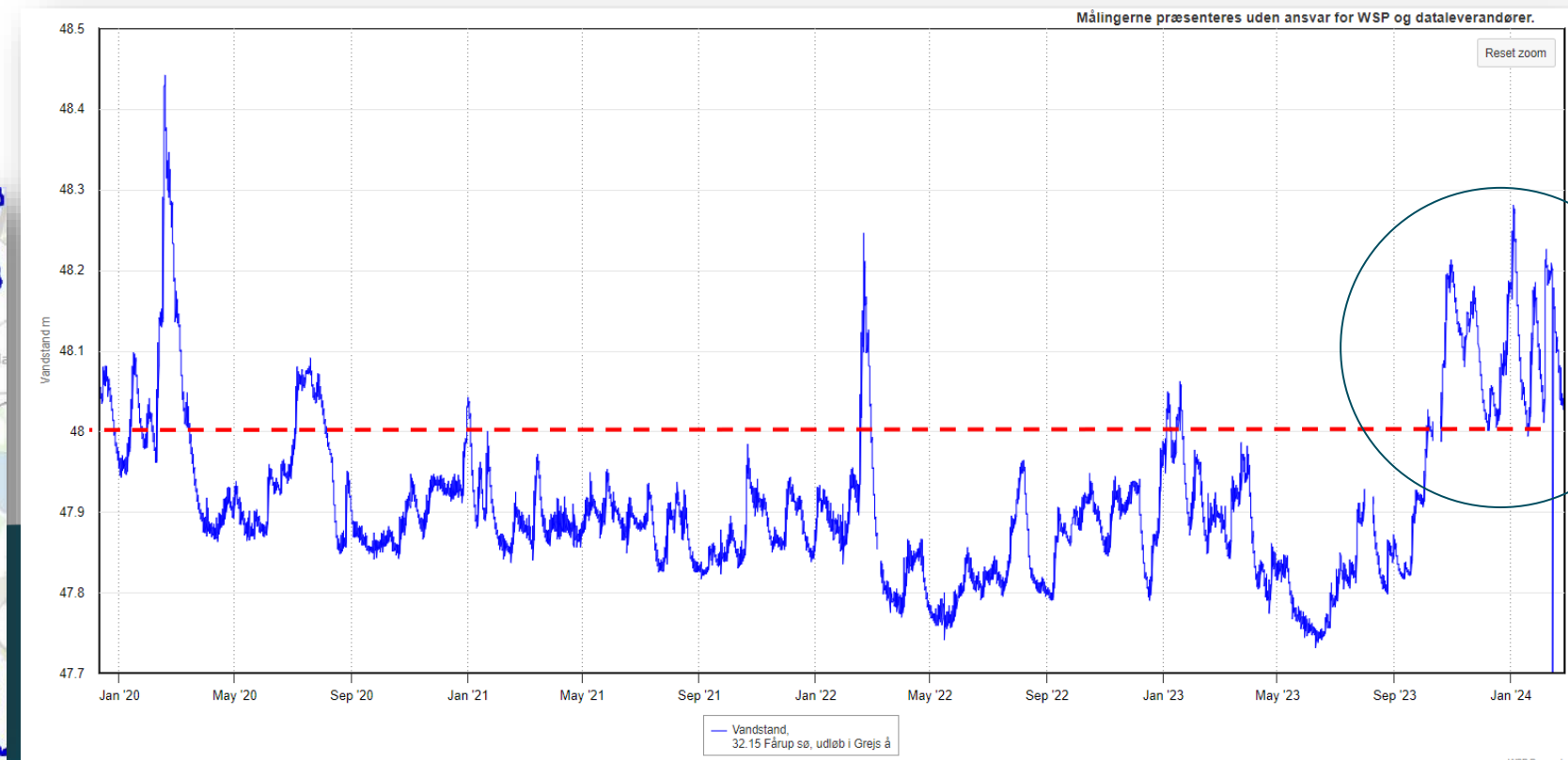
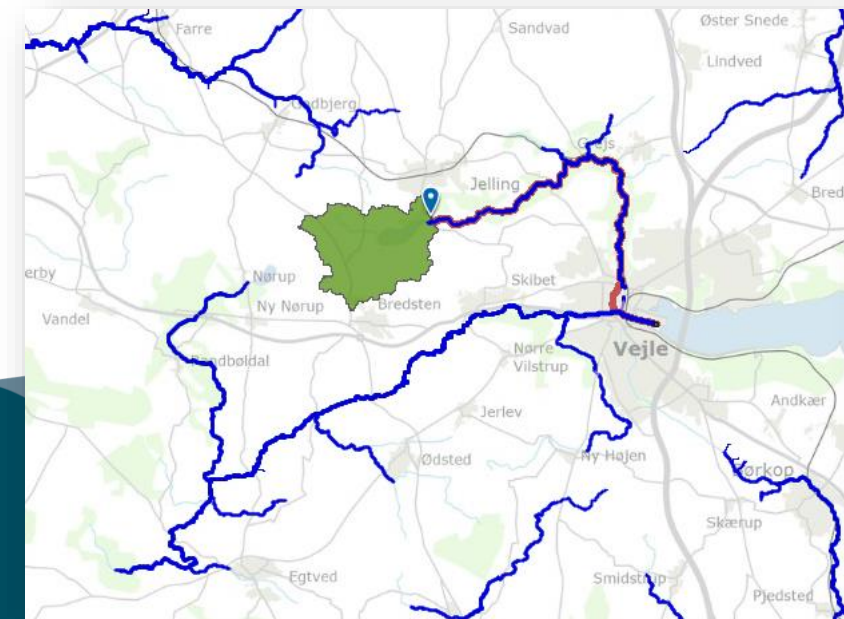
Tag evt. fat i jeres politikere ude i forhallen indtil kl. 21.

# De oftest stillede spørgsmål

1. Kan vi ikke holde på noget mere vand i Fårup sø?
2. Kan vi ikke tænde for pumperne ved slusen noget tidligere?
3. Kan vi ikke tilbageholde noget mere vand i Vejle Ås opland?

# Fårup Sø

- Lille opland - Kun 15 % af oplandet til Grejs Å
- Høj vandstand i søen hele vinteren
- Fårup Sø kan bruges som ekstra reservoir om sommeren



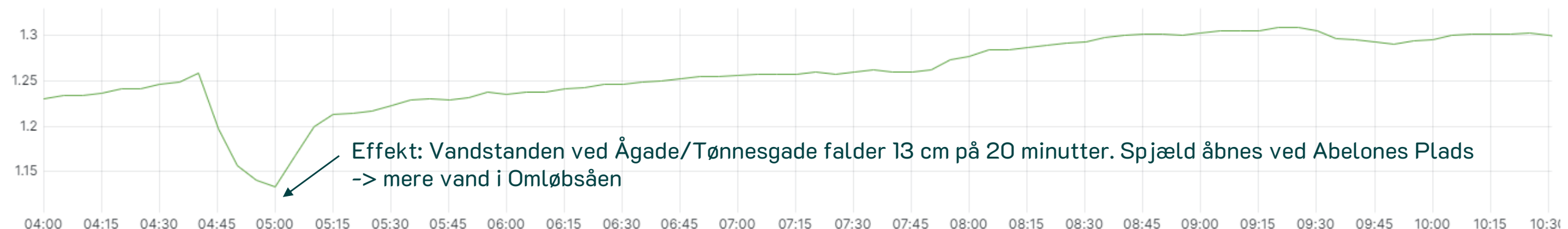
# Slusen

6-2-2024 kl. 4-10  
Effekten aftager med  
afstanden til slusen

Før sluse, Omløbsåen



Aagaade, Omløbsåen



Ny Grejsdalsvej, Grejs Å



# Vejle Å opland

Her er allerede rigtig meget vand

Det vil ikke gøre nogen forskel på oversvømmelserne i Vestbyen, fordi slusen lukker for vandet

Slusen sikrede mod oversvømmelse i Vestbyen fra Vejle Å onsdag 7. februar

